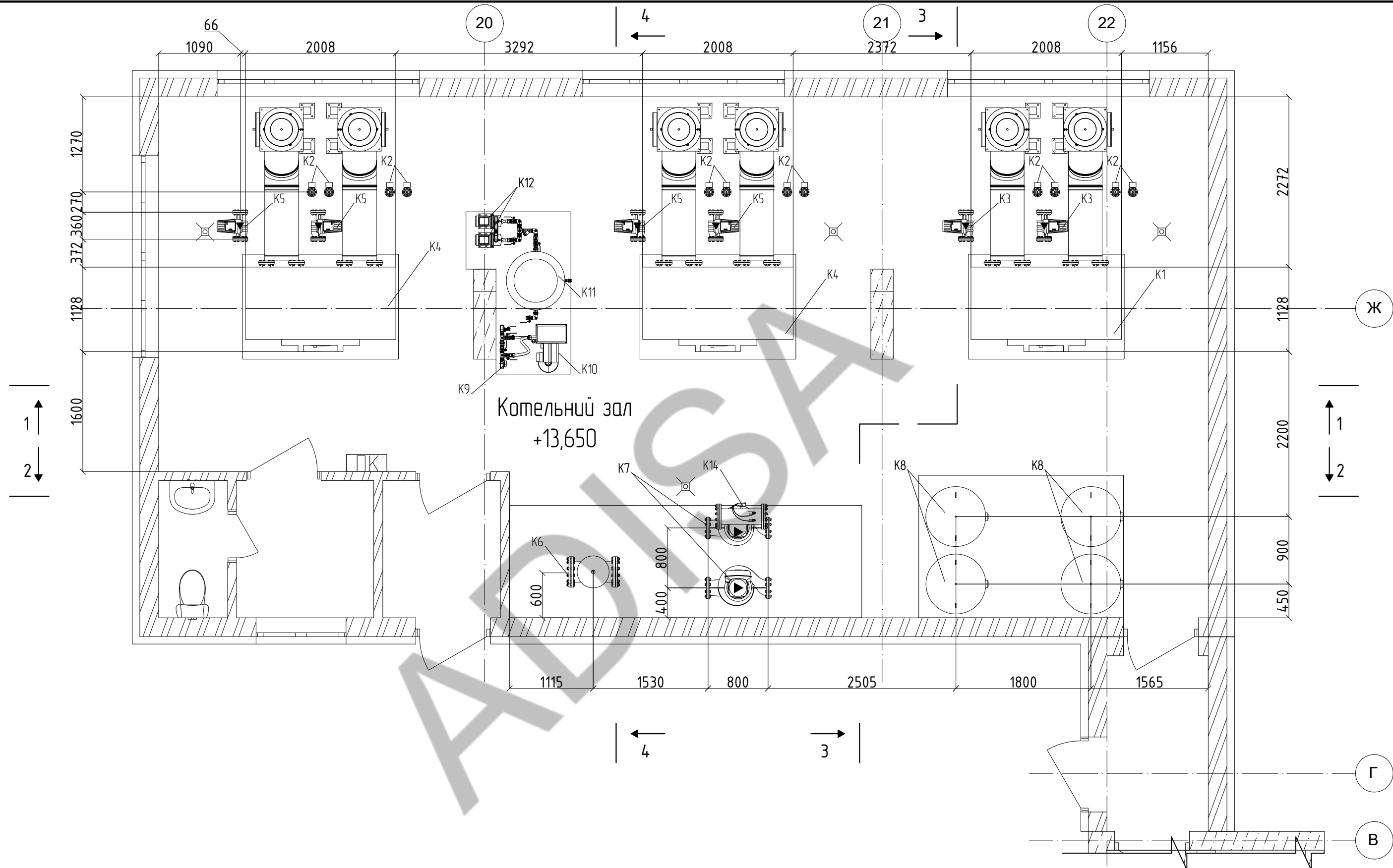


						////			
						////			
Змін.	Кільк.	Лист	N док.	Підпис	Дата	Котельня.	Стадія	Аркуш	Аркушів
							РП	ТМ-4	
Розробив					02/20	Принципова схема котельні.	////		
					02/20				

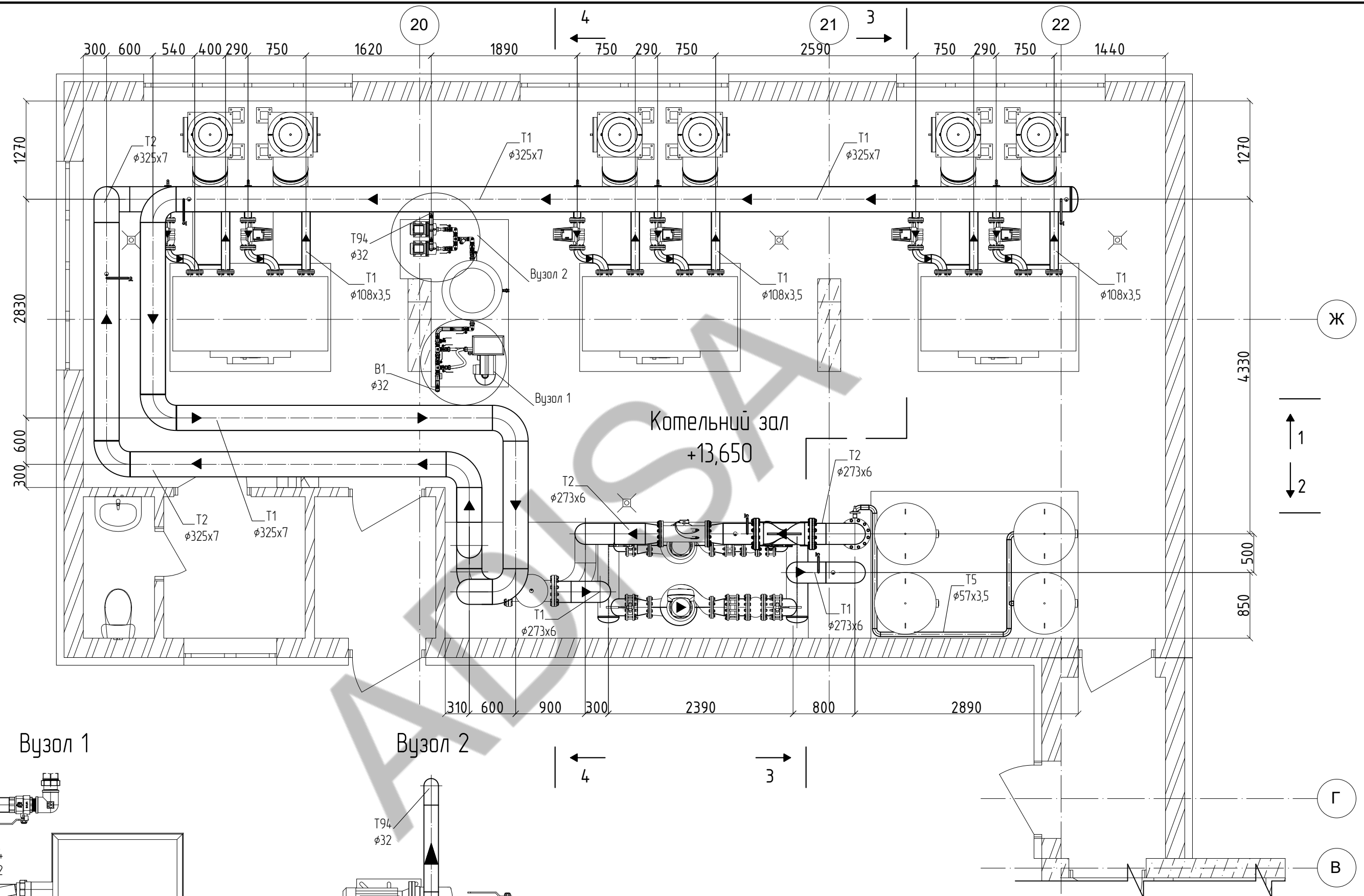
ЕКСПЛІКАЦІЯ ОСНОВНОГО ОБЛАДНЕННЯ				
Познач.	Найменування	Тип, марка	Од. виміру	Кіл-ть
K1	Модуль із 2 газових котлів Q=892,3 кВт	Adi MEGA 1800(2xCD950)	шт.	1
K2	Клапан запобіжний, регулюючий 3 бар	DN 50, 1-12 бар	шт.	12
K3	Насос котловий Q=51,28 м3/ч, H=5 м	BPH 120/360.80 T	шт.	2
K4	Модуль із 2 газових котлів Q=792,5 кВт	Adi MEGA 1600(2xCD850)	шт.	2
K5	Насос котловий Q=45,56 м3/ч, H=3,5 м	BPH 120/360.80 T	шт.	4
K6	Гідравлічний роздільник	DN400	шт.	1
K7	Насос циркуляційний Q=213,6 м3/ч, H=18 м	TPE150-130/4-S-A-F-A-BQQ E	шт.	2
K8	Розширювальний бак системи опалювання	DAN-WATES 900	шт.	4
K9	Водомір холодної води	JS-4 XB DN20	шт.	1
K10	Установка водопідготовки 3,5 м3/ч	FU1354CI	шт.	1
K11	Ємність пластика	1000 лт.	шт.	1
K12	Насос підживлюючий 3,5 м3/ч, 48м	EUROINOX 40/80 M	шт.	2
K13	Клапан балансувальний	USV-I 1 1/4"	шт.	1
K14	Тепловий лічильник DN200	Supercal 531 MWN-NK	шт.	1
K15	Нейтралізатор конденсату	1800 кВт	шт.	1
K16	Нейтралізатор конденсату	1600 кВт	шт.	2

ЕКСПЛІКАЦІЯ ОСНОВНОГО ОБЛАДНЕННЯ			
Познач.	Найменування	Познач.	Найменування
-T1-	Трубопровід подачі.		Кран кульбовий
	Первинного контуру		Кран кульбовий зі зливом
-T2-	Зворотній трубопровід.		Клапан зворотній
	Первинного контуру		Фільтр сітчастий
-T94-	Трубопровід підпитки		Насос
-T95-	Трубопровід дренажний напірний		Автоматичний воздушник
-T96-	Трубопровід дренажний безнапірний		Термометр/манометр
-B1-	Трубопровід ХВП		Клапан запобіжний
-T5-	Трубопровід компенсатора об'єму		Водомір
	Напрямок потоку рідини		Затвор міжфланцевий
	Зміна діаметру		Відробствка
	Тепловий лічильник		

						////			
						////			
Змін.	Кільк.	Лист	N док.	Підпис	Дата	Котельня.	Стадія	Аркуш	Аркушів
							РП	ТМ-5	
						Експлікація основного обладнання котельної. Умовні позначення.	////		

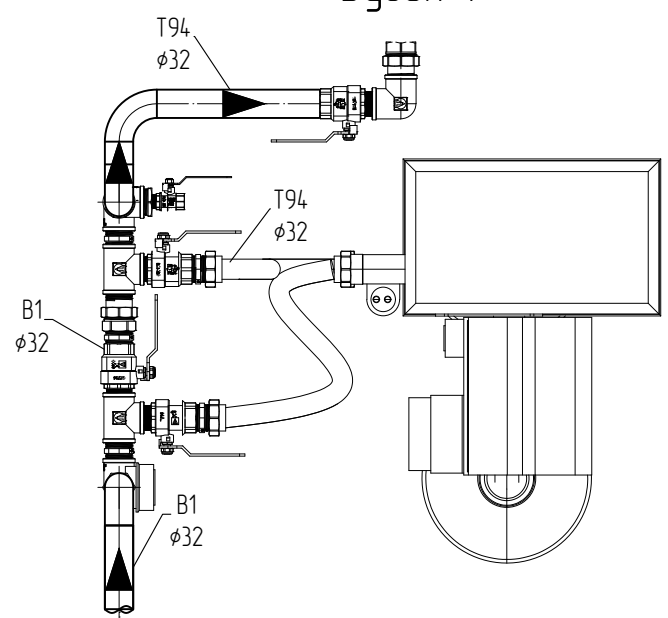


						////			
						////			
Змін.	Кільк.	Лист	N док.	Підпис	Дата	Котельня.	Стадія	Аркуш	Аркушів
							РП	ТМ-6	
						План котельної на відм. +13,650. Розташування устаткування. М1:50	////		

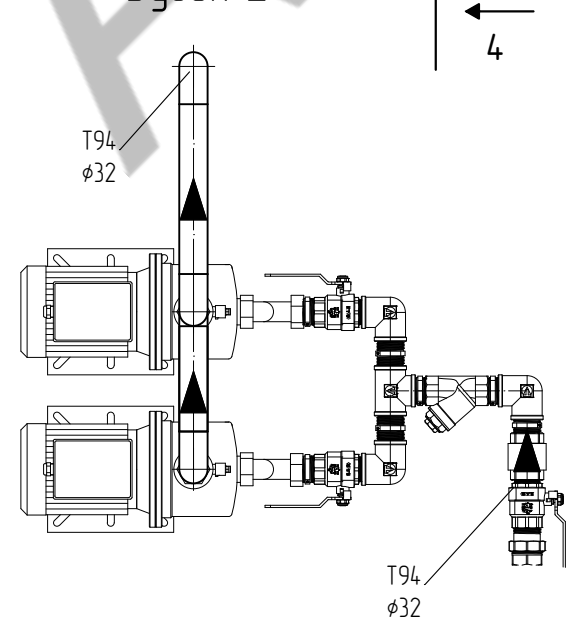


Котельний зал
+13,650

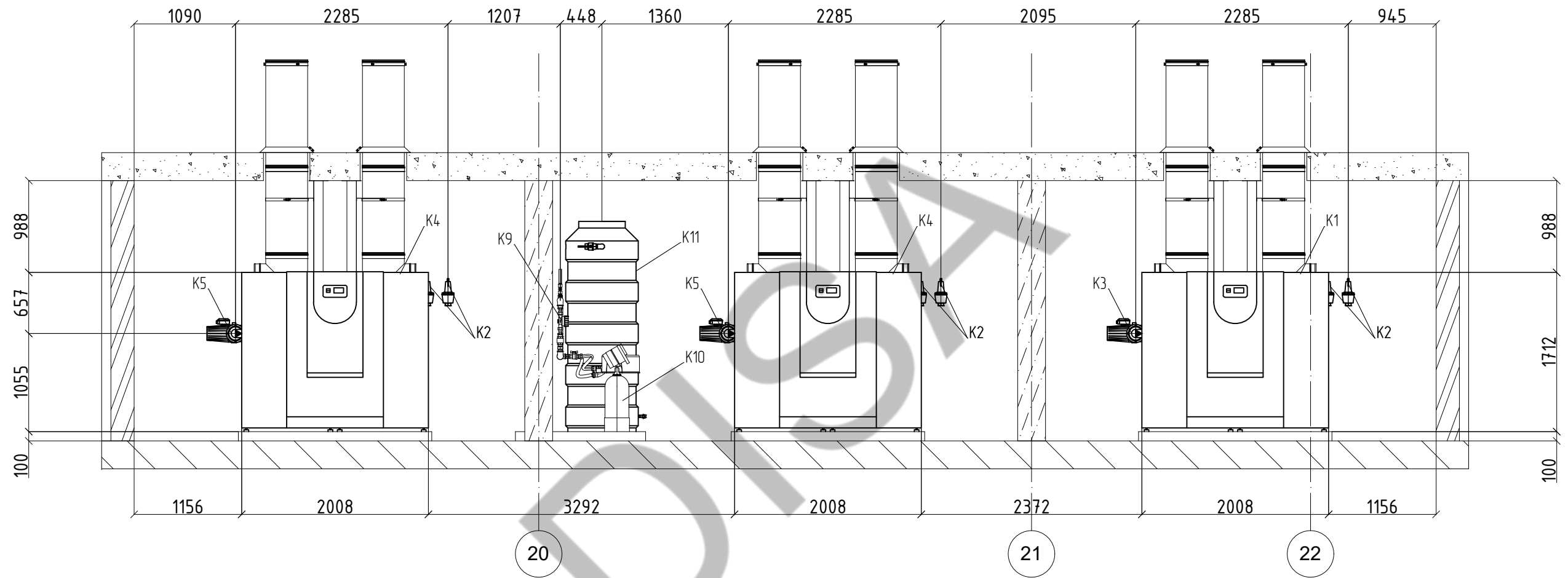
Вузол 1



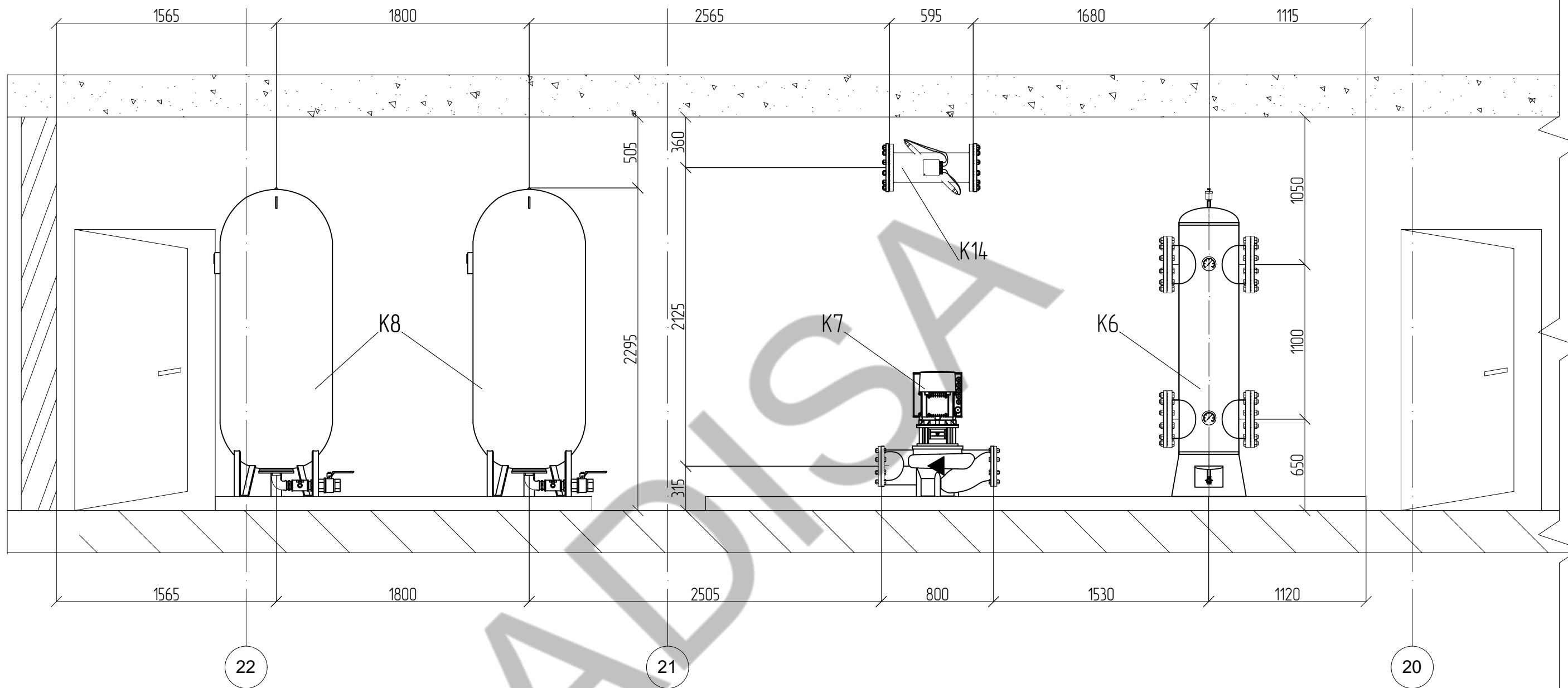
Вузол 2



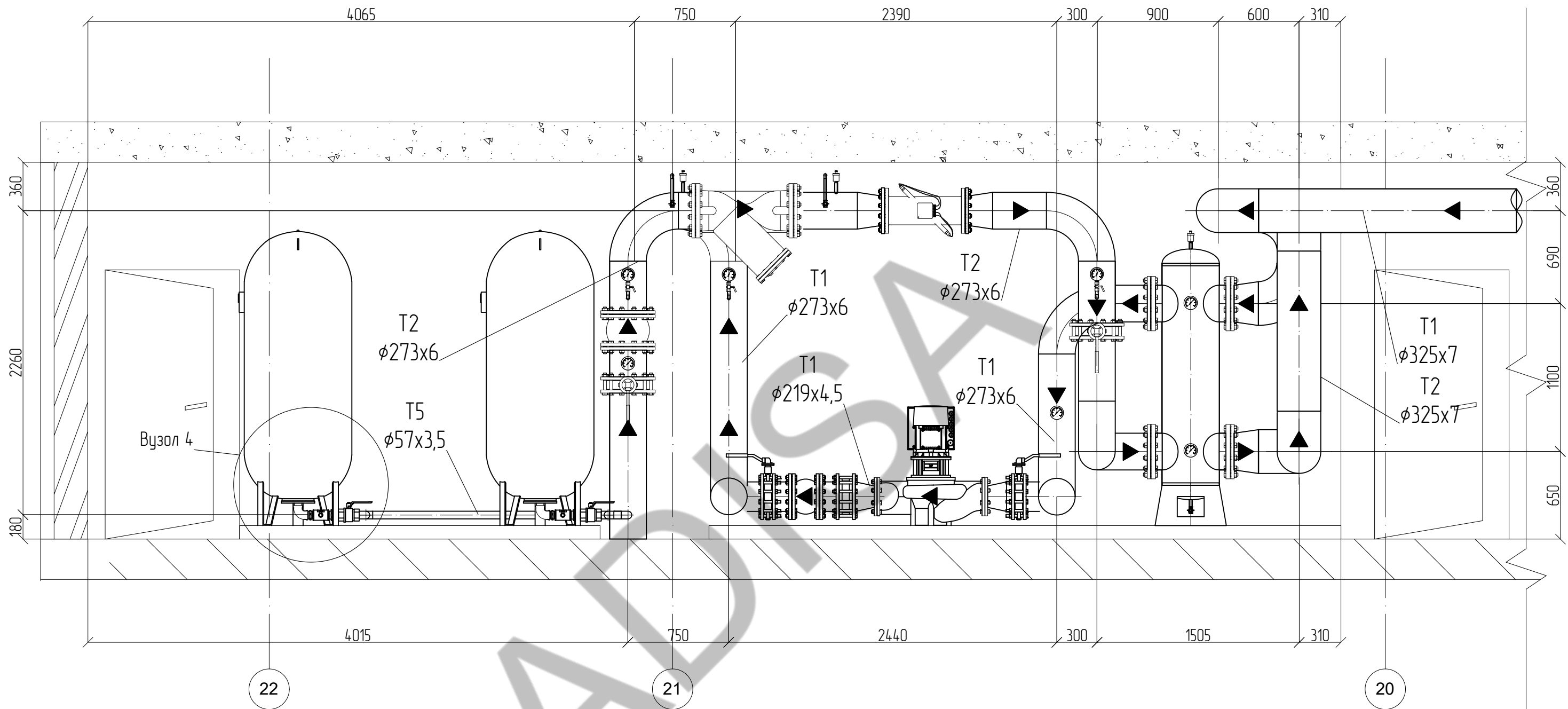
						////			
						////			
Змін.	Кільк.	Лист	№ док.	Підпис	Дата	Котельня.	Стадія	Аркуш	Аркушів
	ГІП	////			02/20		РП	ТМ-7	
	Розробив	////			02/20	План котельної на відм. +13,650. Розташування трубопроводів. М1:50	////		



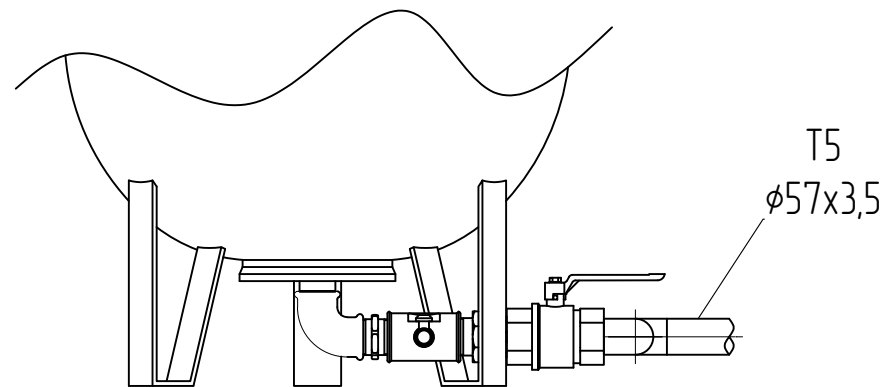
						////			
						////			
Змін.	Кільк.	Лист	N док.	Підпис	Дата	Котельня.	Стадія	Аркуш	Аркушів
							РП	ТМ-8	
						Розріз 1-1. Розташування устаткування. М1:50	////		



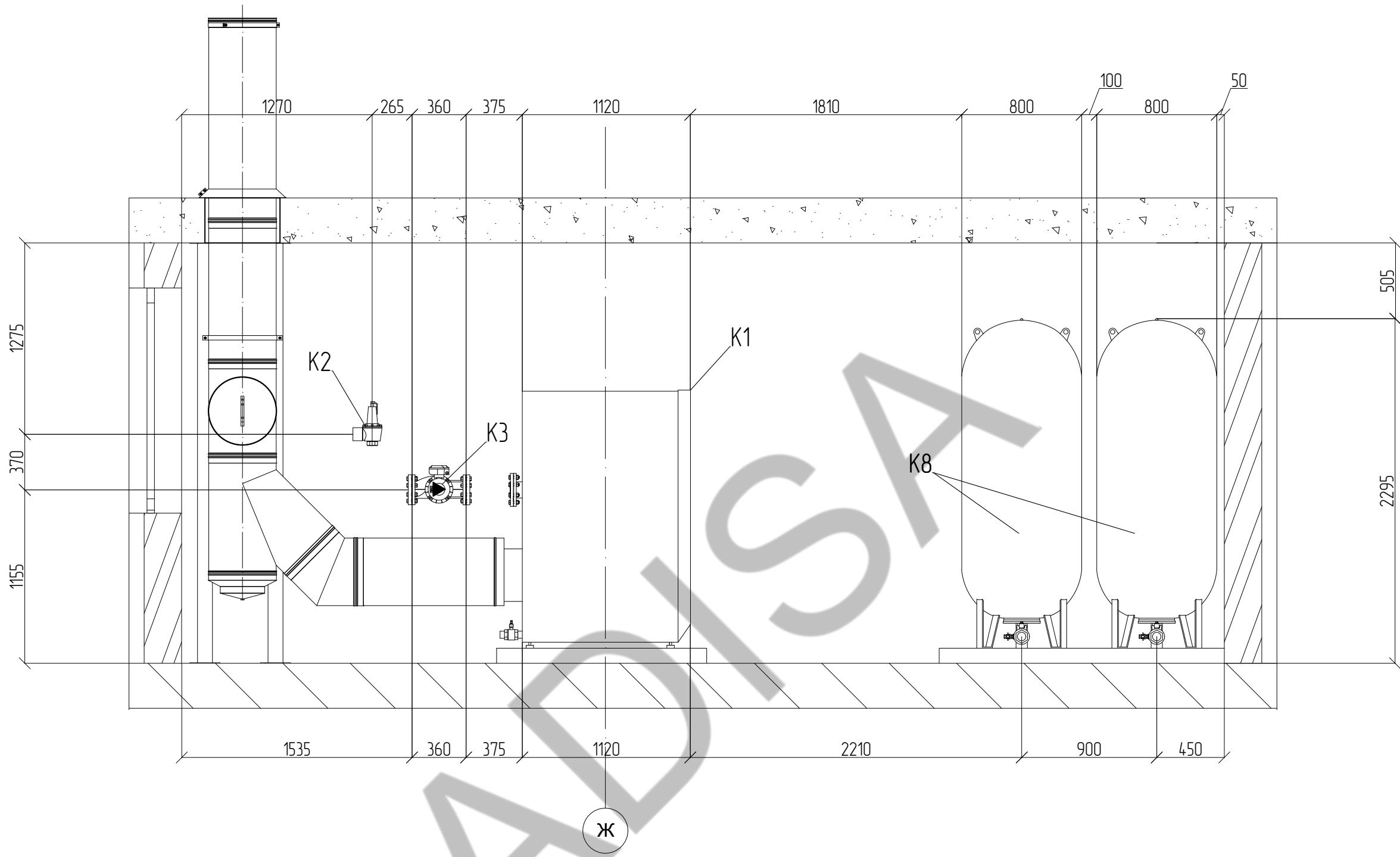
						////			
						////			
Змін.	Кільк.	Лист	N док.	Підпис	Дата	Котельня.	Стадія	Аркуш	Аркушів
							РП	ТМ-10	
						Розріз 2-2. Розташування устаткування. М1:30	////		



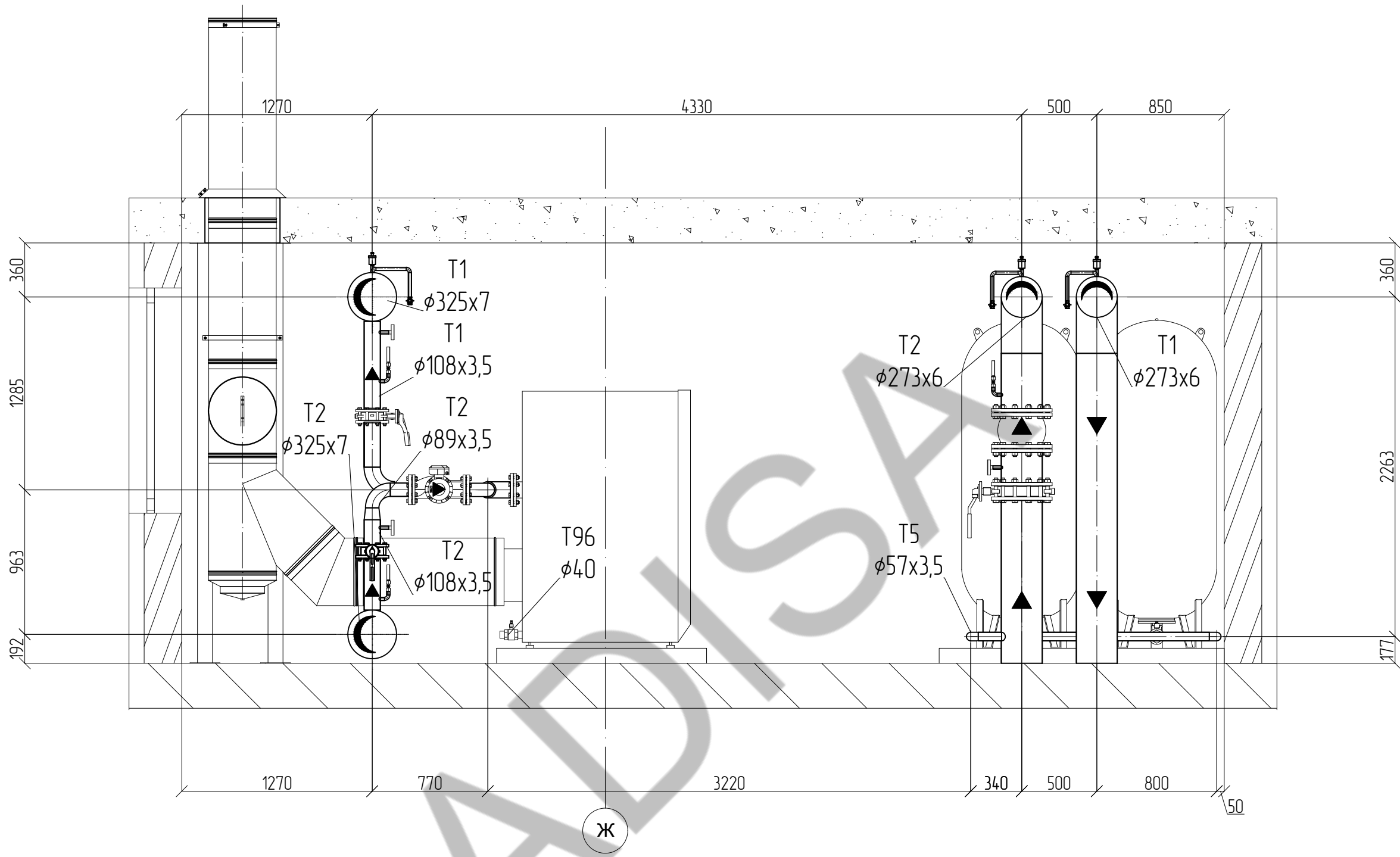
Вузол 4



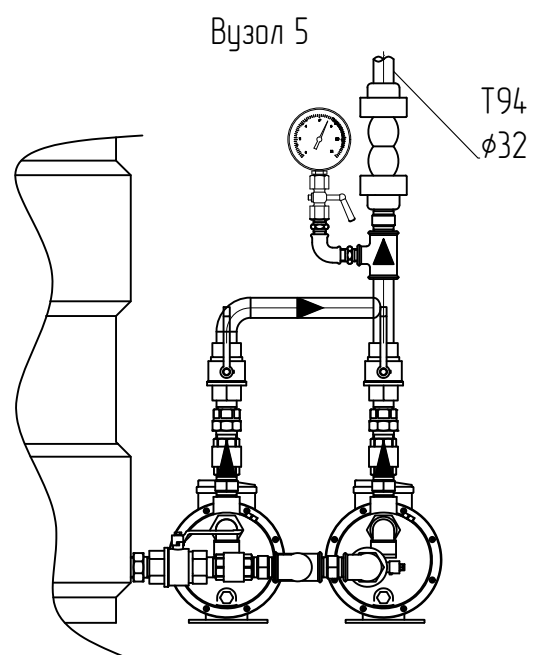
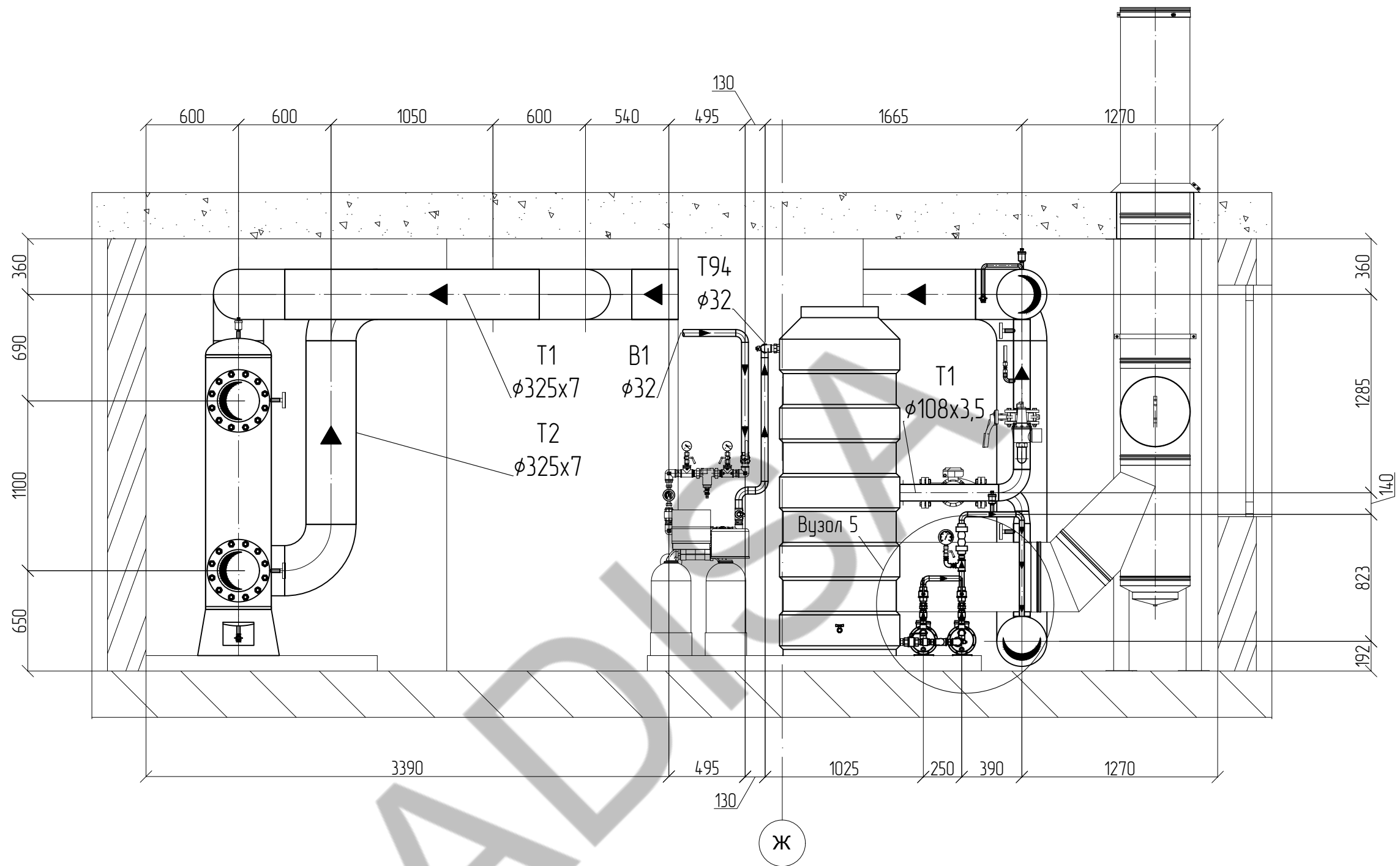
						////			
						////			
Змін.	Кільк.	Лист	N док.	Підпис	Дата	Котельня.	Стадія	Аркуш	Аркушів
							РП	ТМ-11	
						Розріз 2-2. Розташування трубопроводів. М1:30	////		



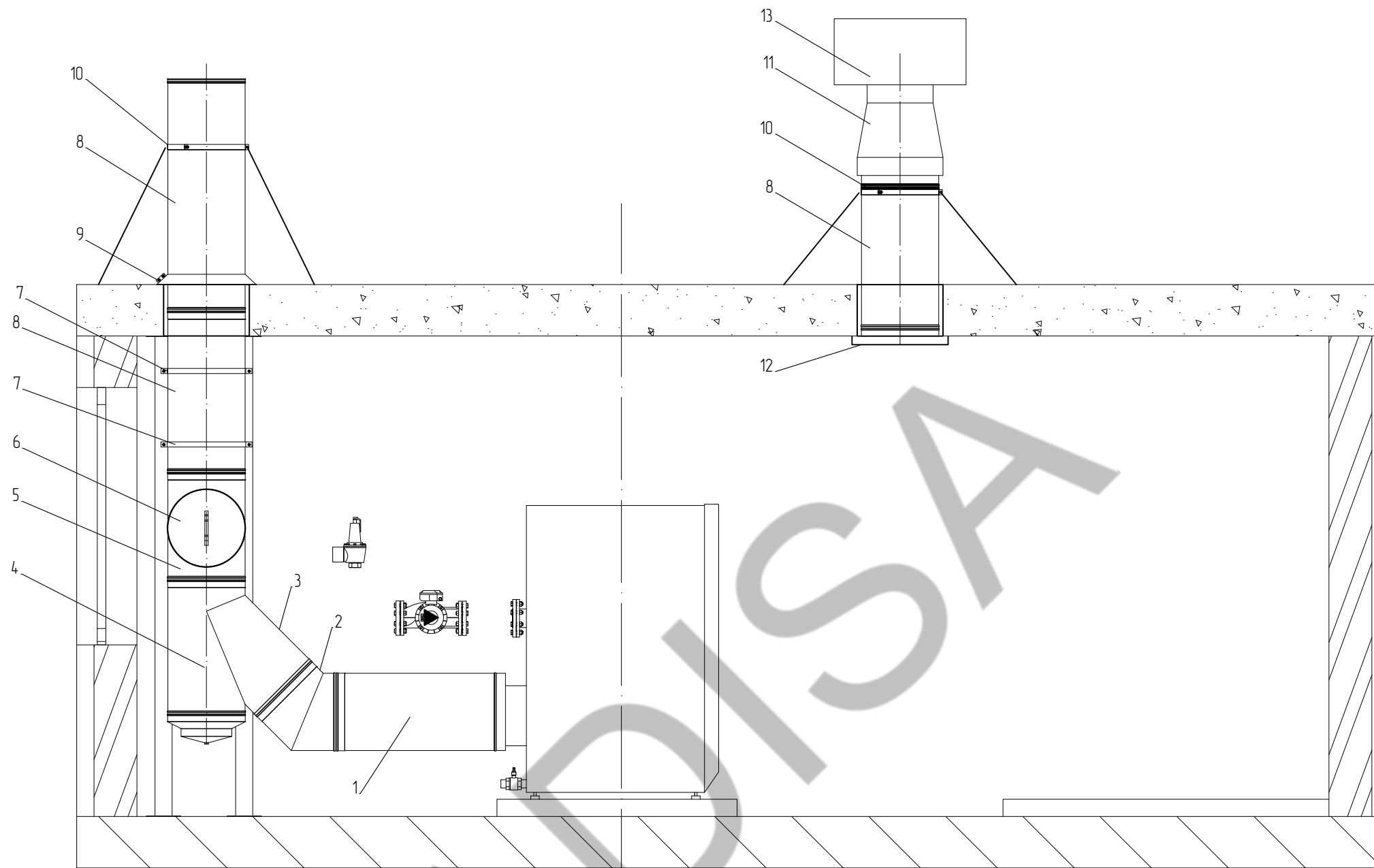
						////			
						////			
Змін.	Кільк.	Лист	N док.	Підпис	Дата	Котельня.	Стадія	Аркуш	Аркушів
							РП	ТМ-12	
						Розріз 3-3. Розташування устаткування. М1:30	////		



						////			
						////			
Змін.	Кільк.	Лист	N док.	Підпис	Дата	Котельня.	Стадія	Аркуш	Аркушів
							РП	ТМ-13	
						Розріз 3-3. Розташування трубопроводів. М1:30	////		



						////			
						////			
Змін.	Кільк.	Лист	№ док.	Підпис	Дата	Котельня.	Стадія	Аркуш	Аркушів
							РП	ТМ-15	
						Розріз 4-4. Розташування трубопроводів. М1:30	////		

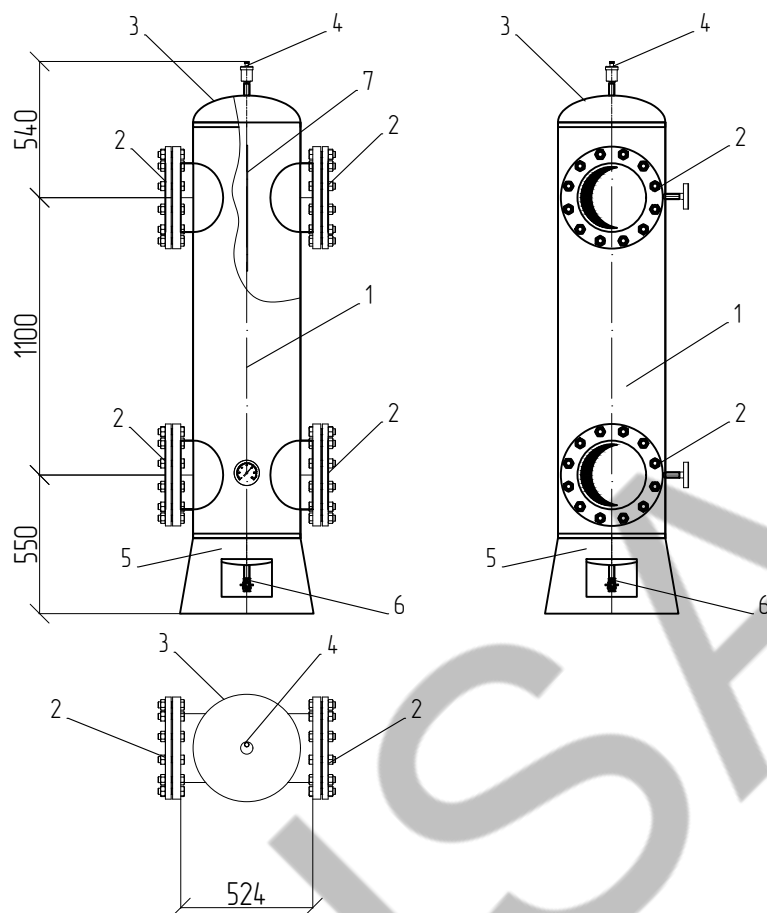


Експлікація димарів і вентканалів

№	Найменування	Кіл.	од.вим.
1	Труба подавжувач ум. $\phi 350/420$ $l=1000$ мм	6	шт.
2	Коліно ум. $45^\circ \phi 350/420$	6	шт.
3	Трійник ум. $45^\circ \phi 350/420$	6	шт.
4	Підставка на підлогу $\phi 350/420$	6	шт.
5	Трійник ум. $90^\circ \phi 350/420$	6	шт.
6	Взривний клапан $\phi 420$	6	шт.
7	Хомут настінний $\phi 420$	12	шт.
8	Труба ум. $\phi 350/420$ $l=1000$ мм	19	шт.
9	Вузол проходу через плоску покрівлю $\phi 420$	7	шт.
10	Хомут під розтяжку $\phi 420$	7	шт.
11	Конус утеплений $\phi 350/420$	7	шт.
12	Решітка витяжна, нерегульована $\phi 450$	1	шт.
13	Дефлектор $\phi 400$	1	шт.
14	Труба сталевіа 100×100 $l=3100$ мм	12	шт.
15	Пятка сталевіа 200×200 мм $\delta=3$ мм	24	шт.
16	Болт анкерний M16 $l=80$ мм	96	шт.

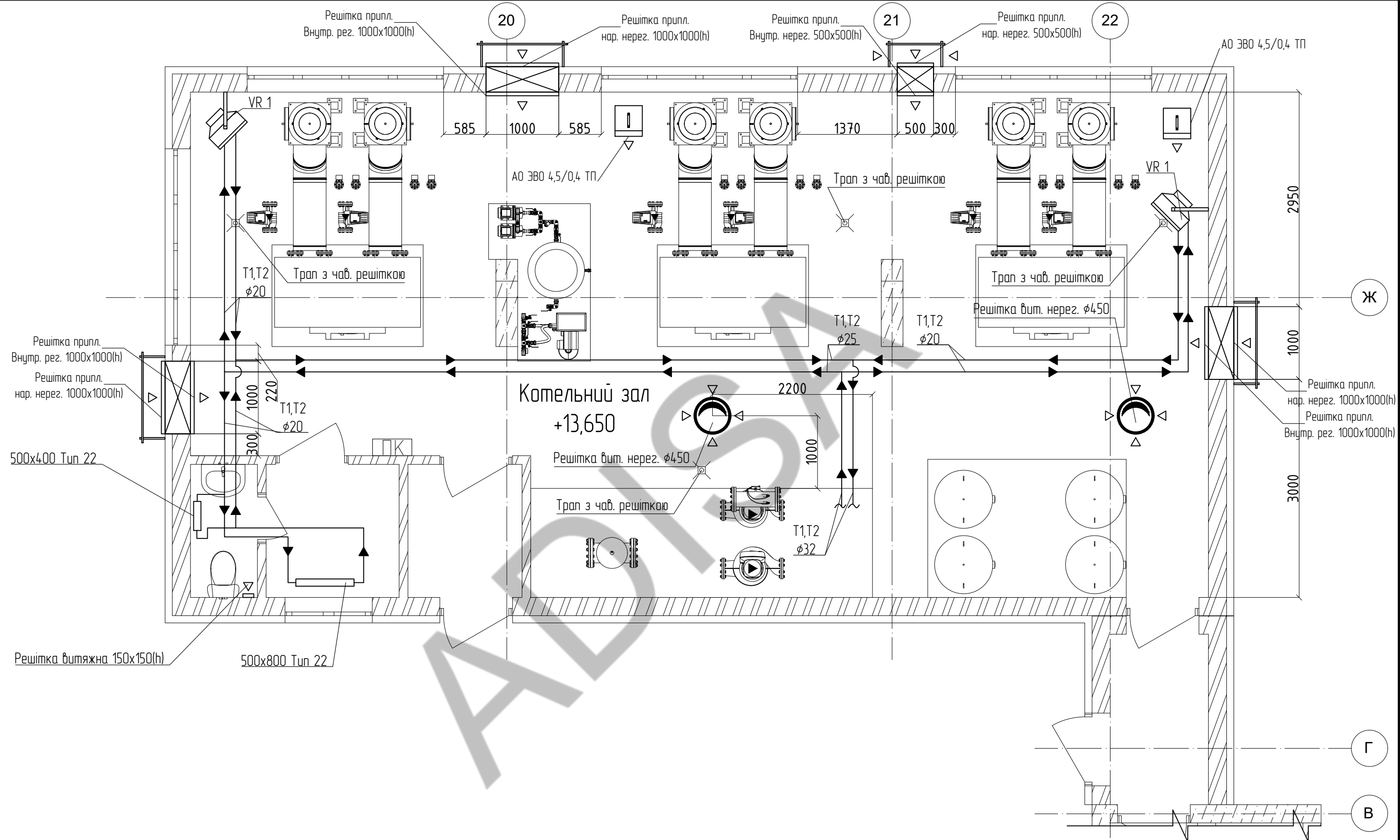
Ж

Змін.	Кільк.	Лист	N док.	Підпис	Дата				
						////			
						////			
						Котельня.	Стадія	Аркуш	Аркушів
							РП	ТМ-16	
						Розробив	////		02/20
						Розріз 3-3. Димоходи. М1:30			////



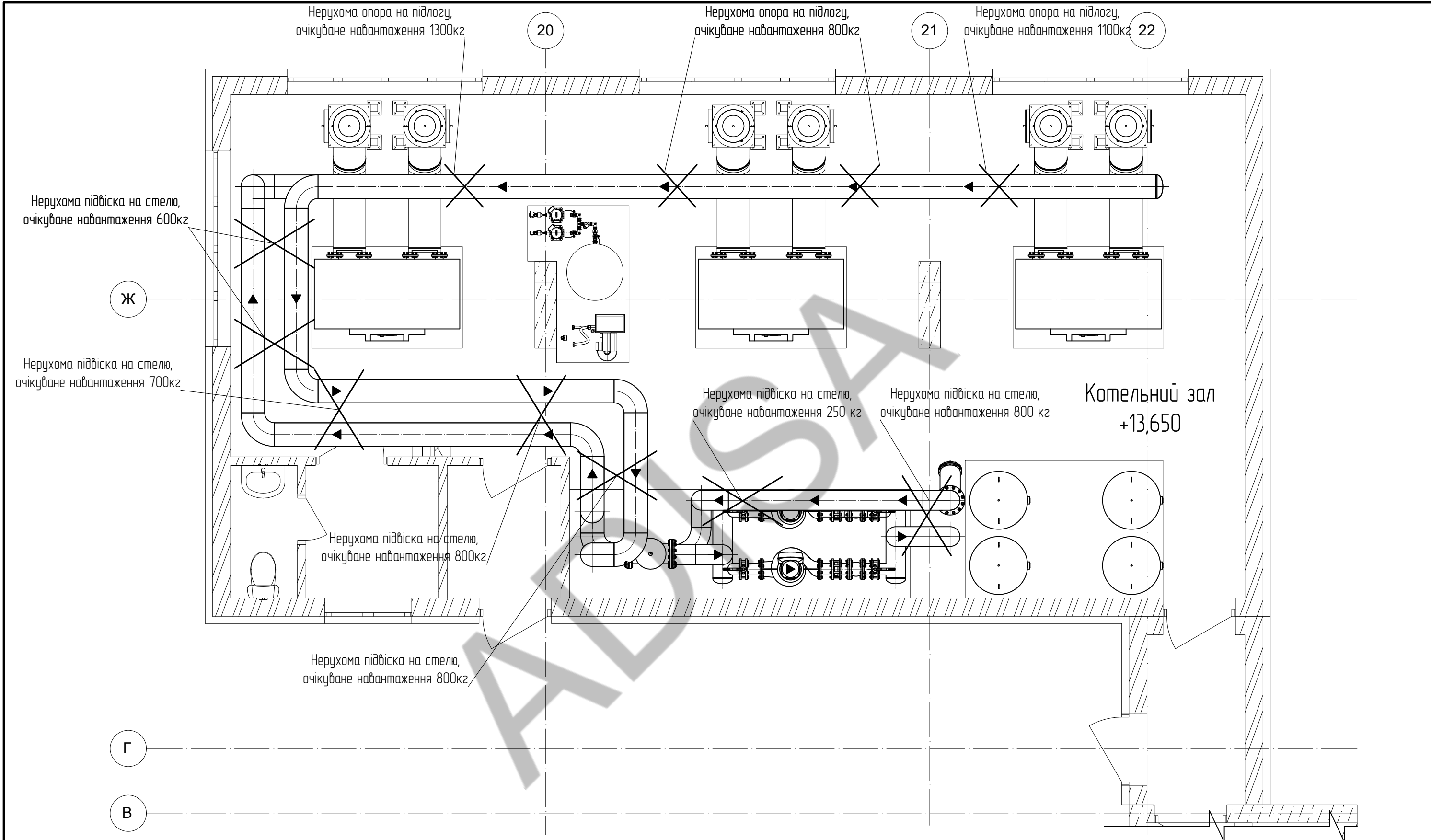
Специфікація матеріалів			
№	Найменування	К-ть	од.вим.
1	Труба сталевіа, електрозварна $\phi 426 \times 8$ ГОСТ 10704-91	1650	м.п.
2	Фланець сталевий PN 10 DN250	8	шт
3	Заглушка сферична $\phi 426$	2	шт
4	Автоматичний повітревідвідник 1/2"	1	шт
5	Концентричний сталевий перехід 530x426	1	шт
6	Кран зливний 1/2" НВ	1	шт
7	Перфорована пластина $\delta=4\text{мм}$, 410x500(н)	1	шт
-	Різьблення сталеве 1/2"	2	шт
-	Муфта сталевіа 1/2"	2	шт
-	Термометр 0-100 °C $\phi 100$	2	шт

						////		
						////		
Змін.	Кільк.	Лист	№ док.	Підпис	Дата			
						Котельня		
ГІП		////			07/20	Стадія	Аркуш	Аркушів
						РП	ТМ-17	
Розробив		////			07/20	Креслення гідравлічної стрілки. М1:30		
						////		



Котельний зал
+13,650

						////		
						////		
Змін.	Кільк.	Лист	N док.	Підпис	Дата			
ГІП		////			02/20	Котельня.		
Розробив		////			02/20	Стадія	Аркуш	Аркушів
						РП	ТМ-18	
План котельної на відм.+16,650. Опалення, вентиляція. М1:50						////		



						////			
						////			
Змін.	Кільк.	Лист	N док.	Підпис	Дата	Котельня.	Стадія	Аркуш	Аркушів
	ГІП	////			02/20		РП	ТМ-20	
	Розробив	////			02/20	Завдання будівельникам (закінчення). М1:50	////		