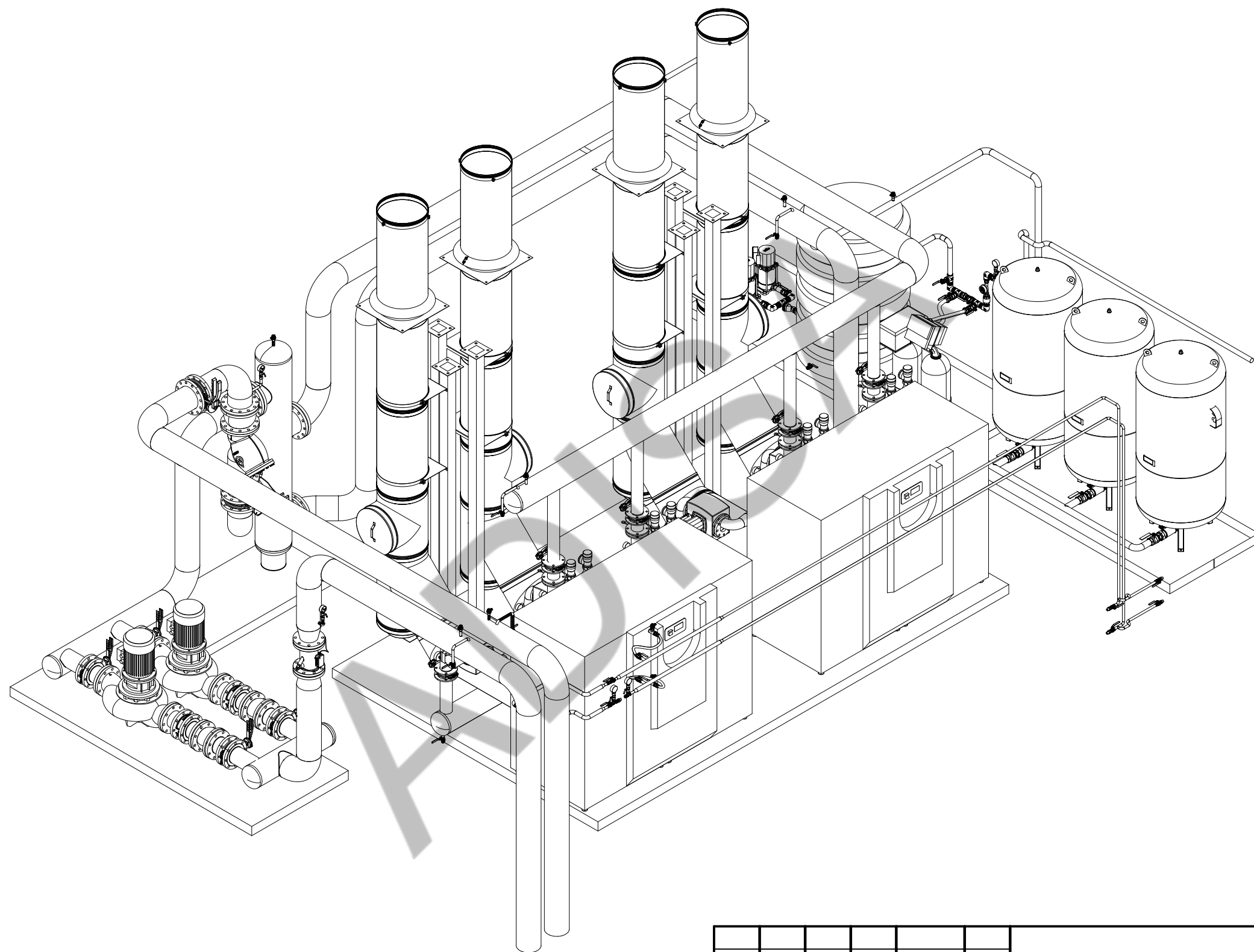


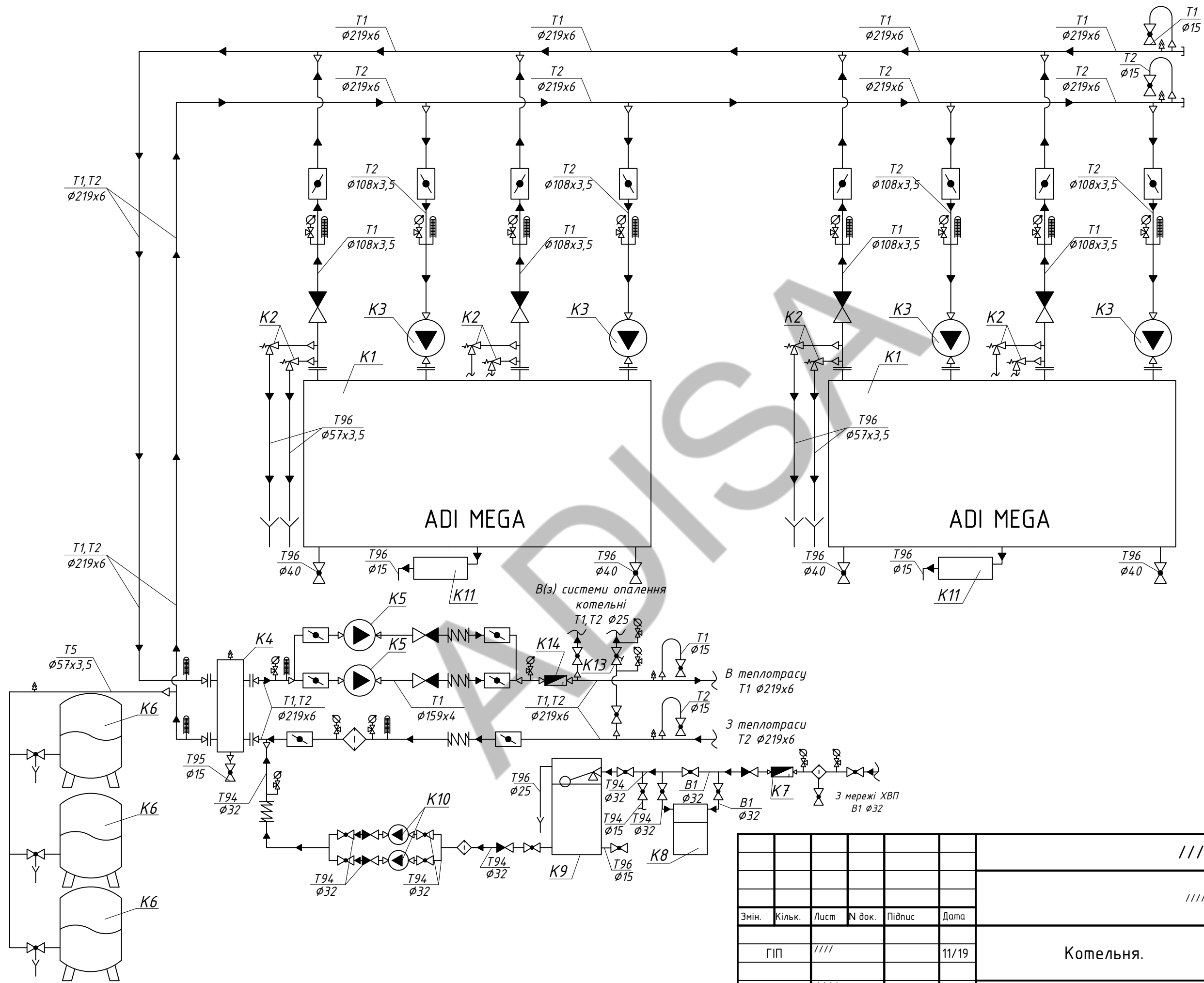
						////			
						////			
Змін.	Кільк.	Лист	N док.	Підпис	Дата	Котельня.	Стадія	Аркуш	Аркушів
							Р	ТМ-6	
						Ізометрична схема котельні (вид 1). М 1:40	////		



						////			
						////			
Змін.	Кільк.	Лист	N док.	Підпис	Дата	Котельня.	Стадія	Аркуш	Аркушів
	ГП	////			10/19		Р	ТМ-7	
	Розробив	////			10/19	Ізометрична схема котельні (вид 2). М 1:40	////		

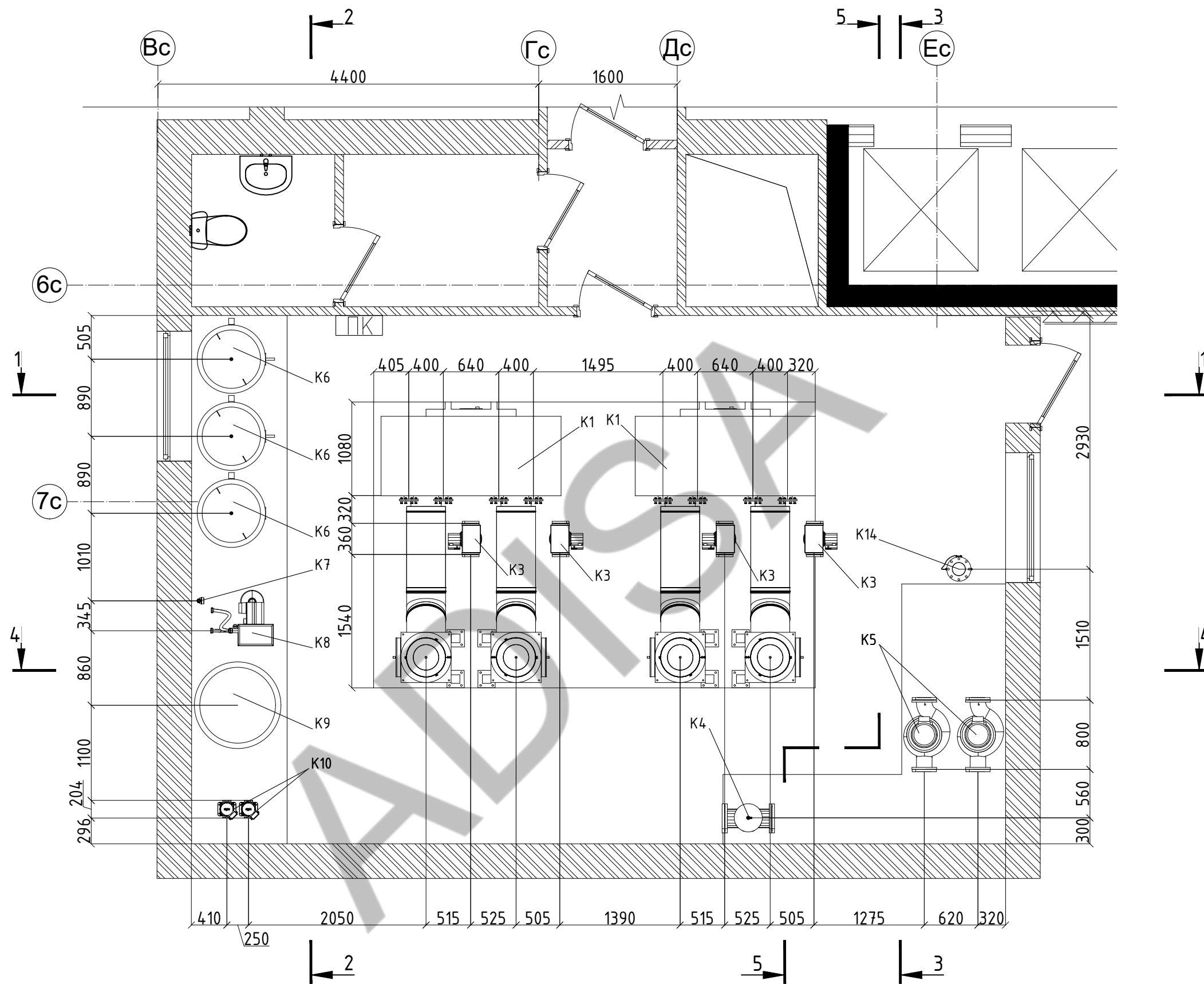






						////		
						////		
Змін.	Кільк.	Лист	N док.	Підпис	Дата			
					11/19	Котельня.		
ГІП		////			11/19	Р	ТМ-4	
Розробив		////			11/19	Принципова схема котельної		
						////		

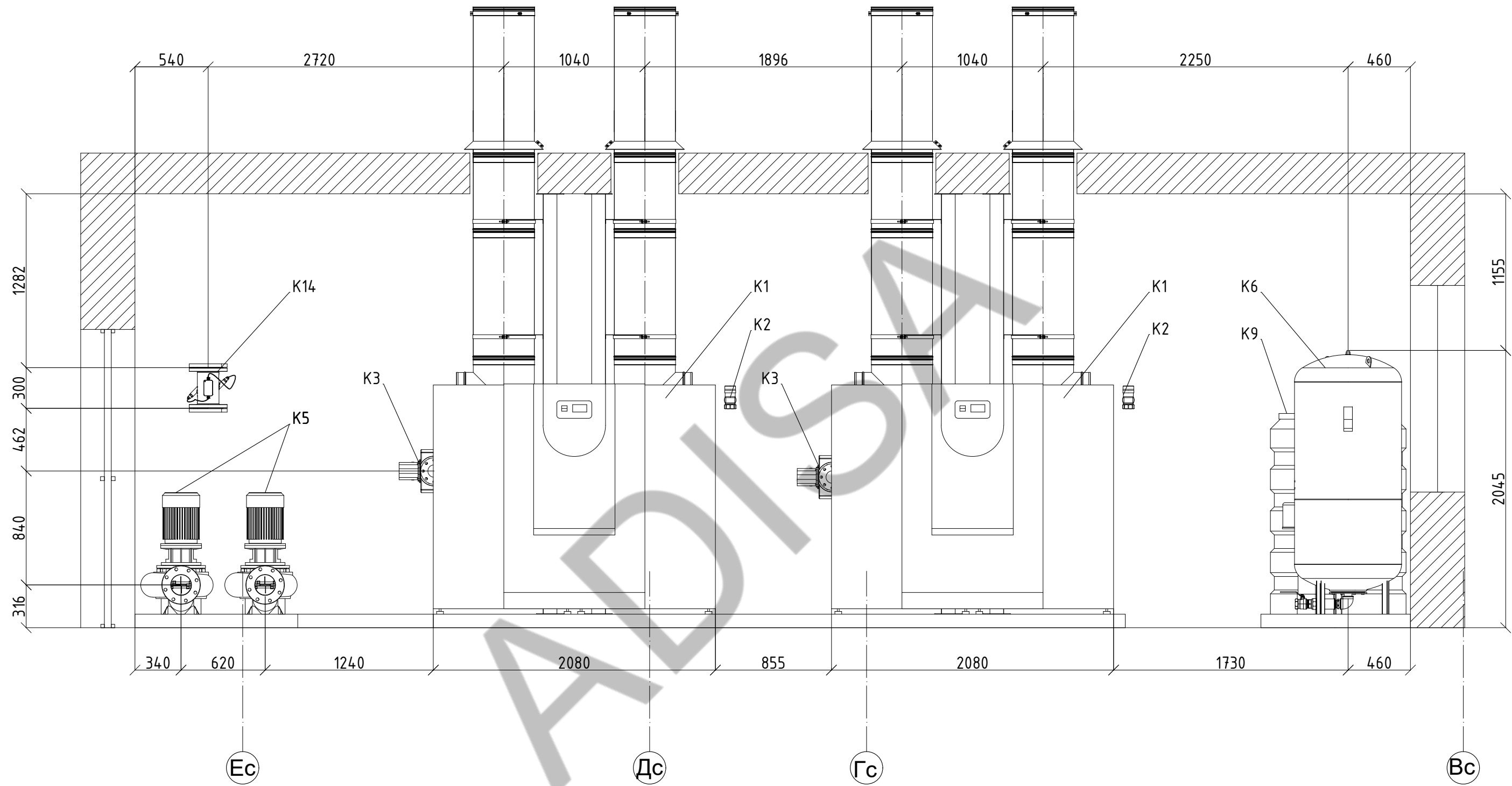




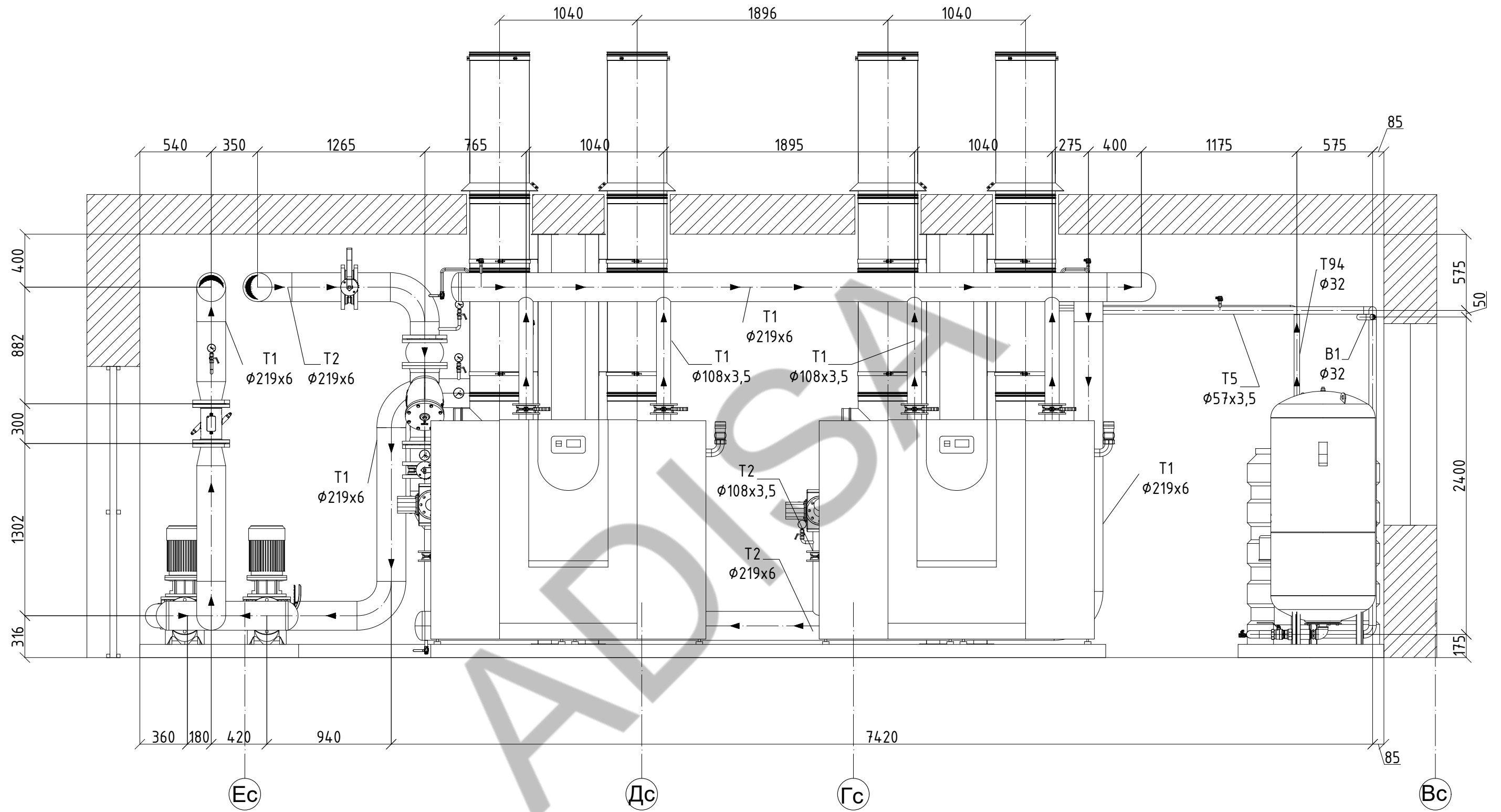
						////			
						////			
Змін.	Кільк.	Лист	N док.	Підпис	Дата	Котельня.	Стадія	Аркуш	Аркушів
							Р	ТМ-10	
						План котельної на від.+53,700. Розташування устаткування.М1:50	////		



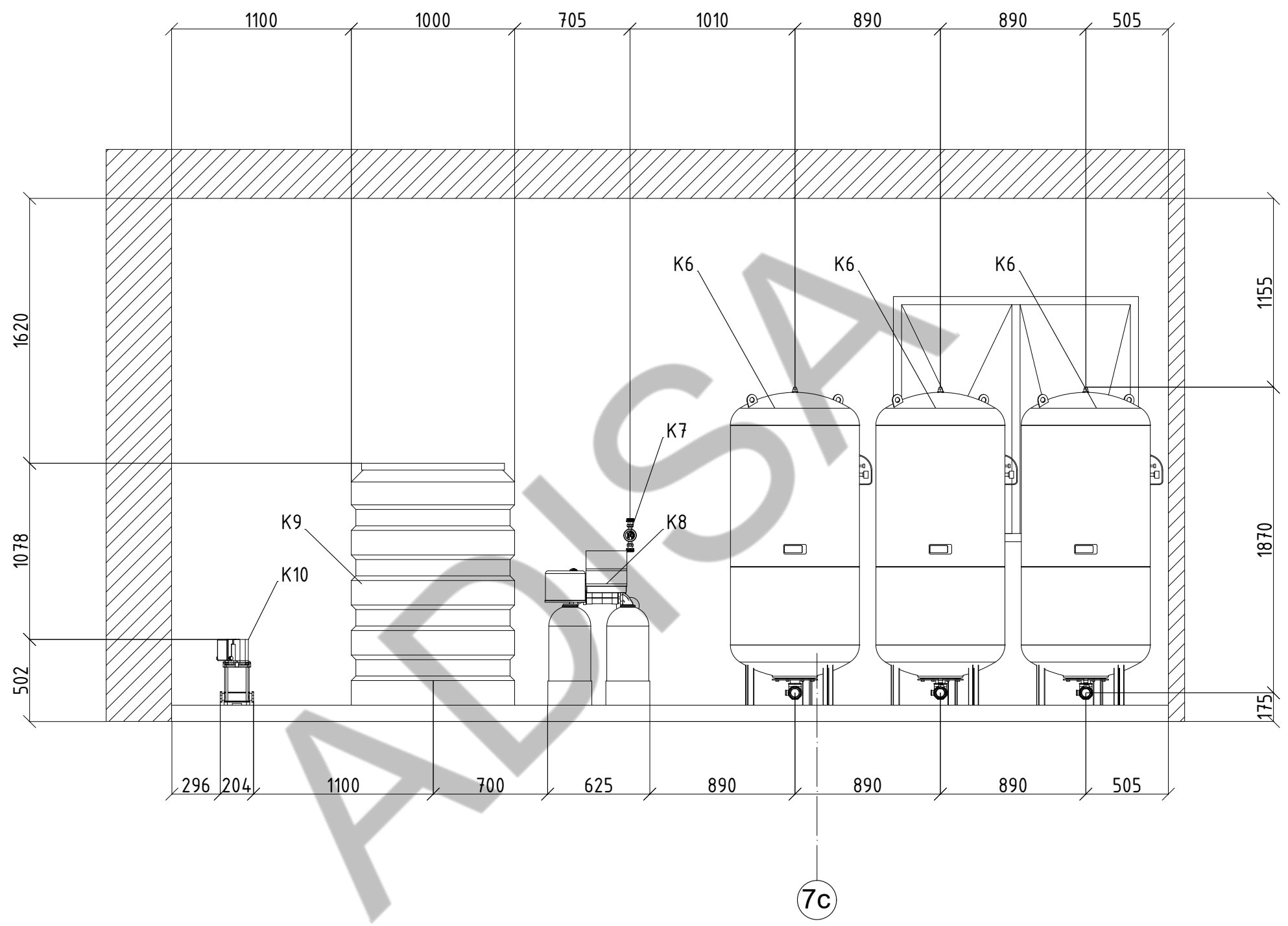




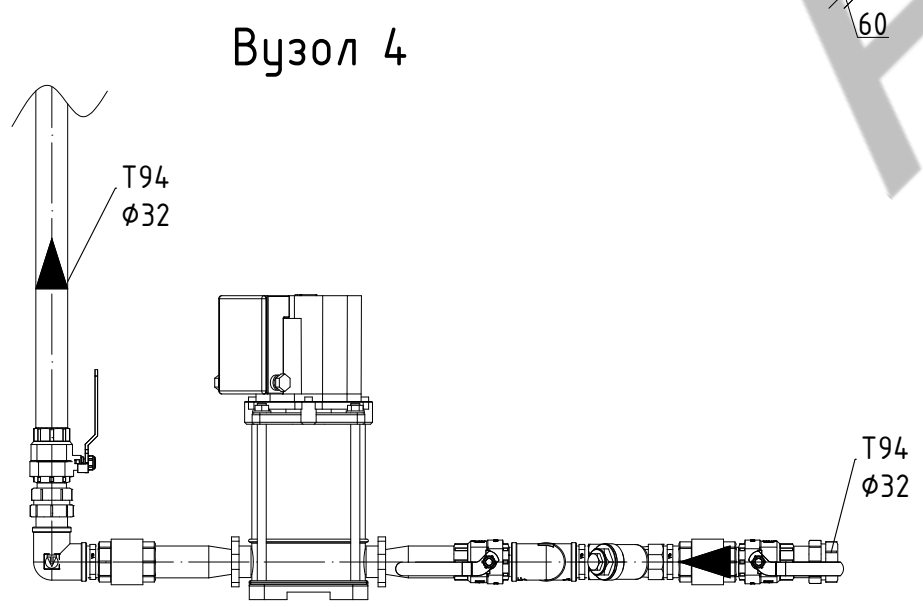
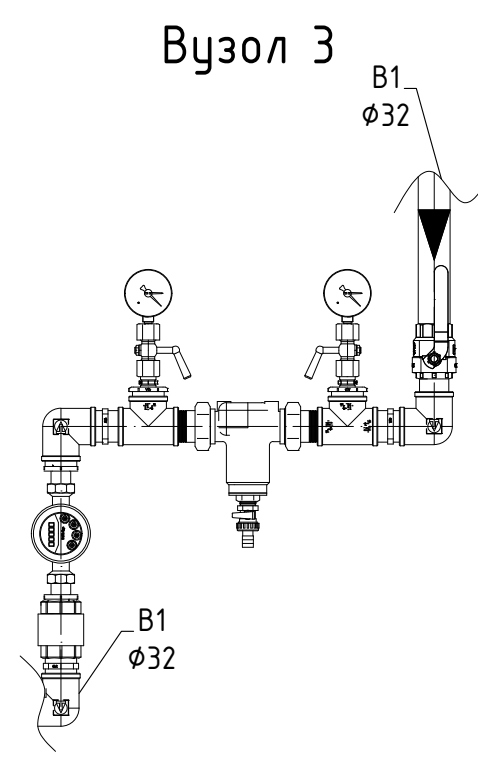
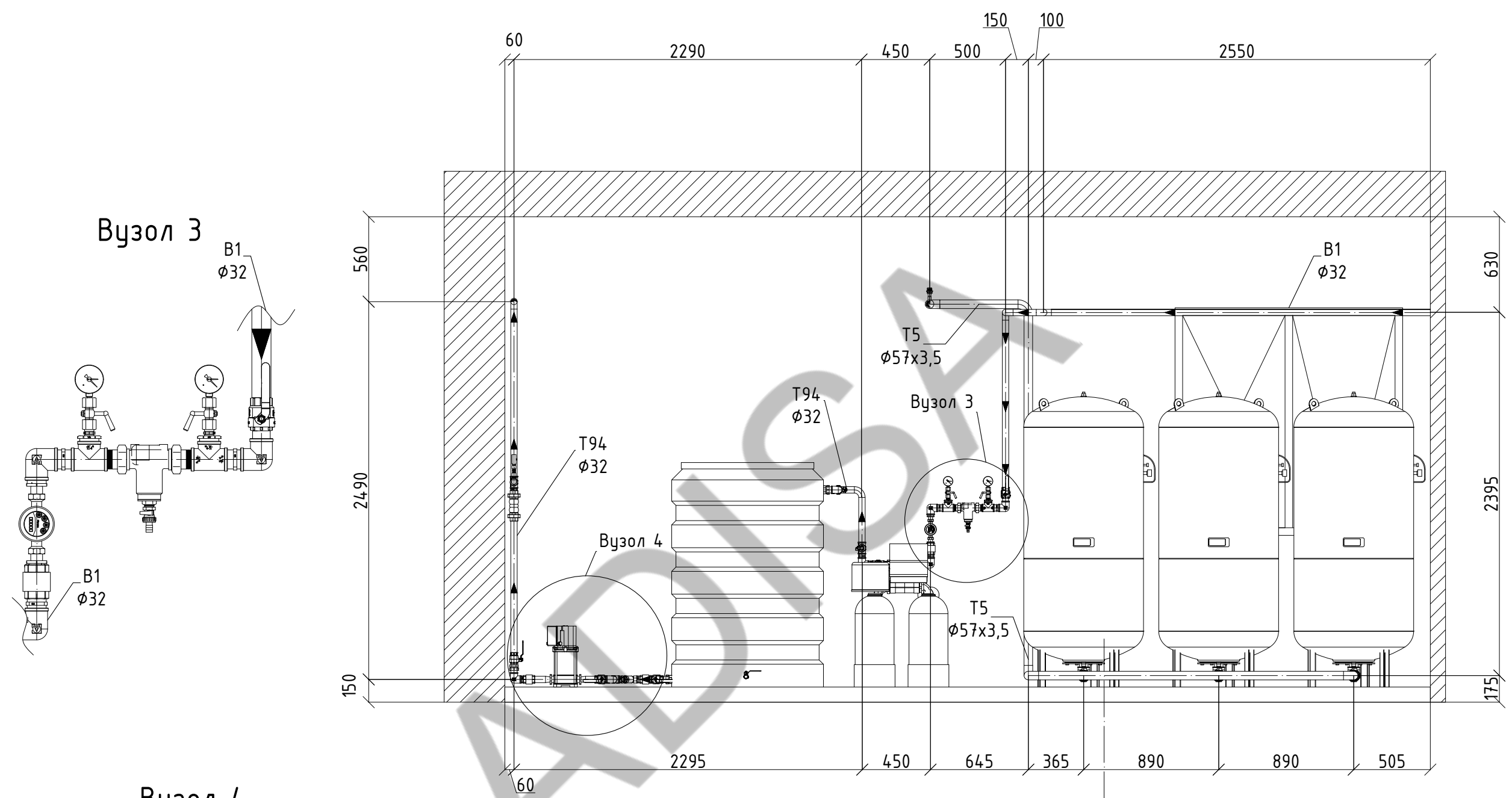
						////			
						////			
Змін.	Кільк.	Лист	N док.	Підпис	Дата	Котельня.	Стадія	Аркуш	Аркушів
							Р	ТМ-12	
						Розріз 1-1. Розташування устаткування. М1:30	////		



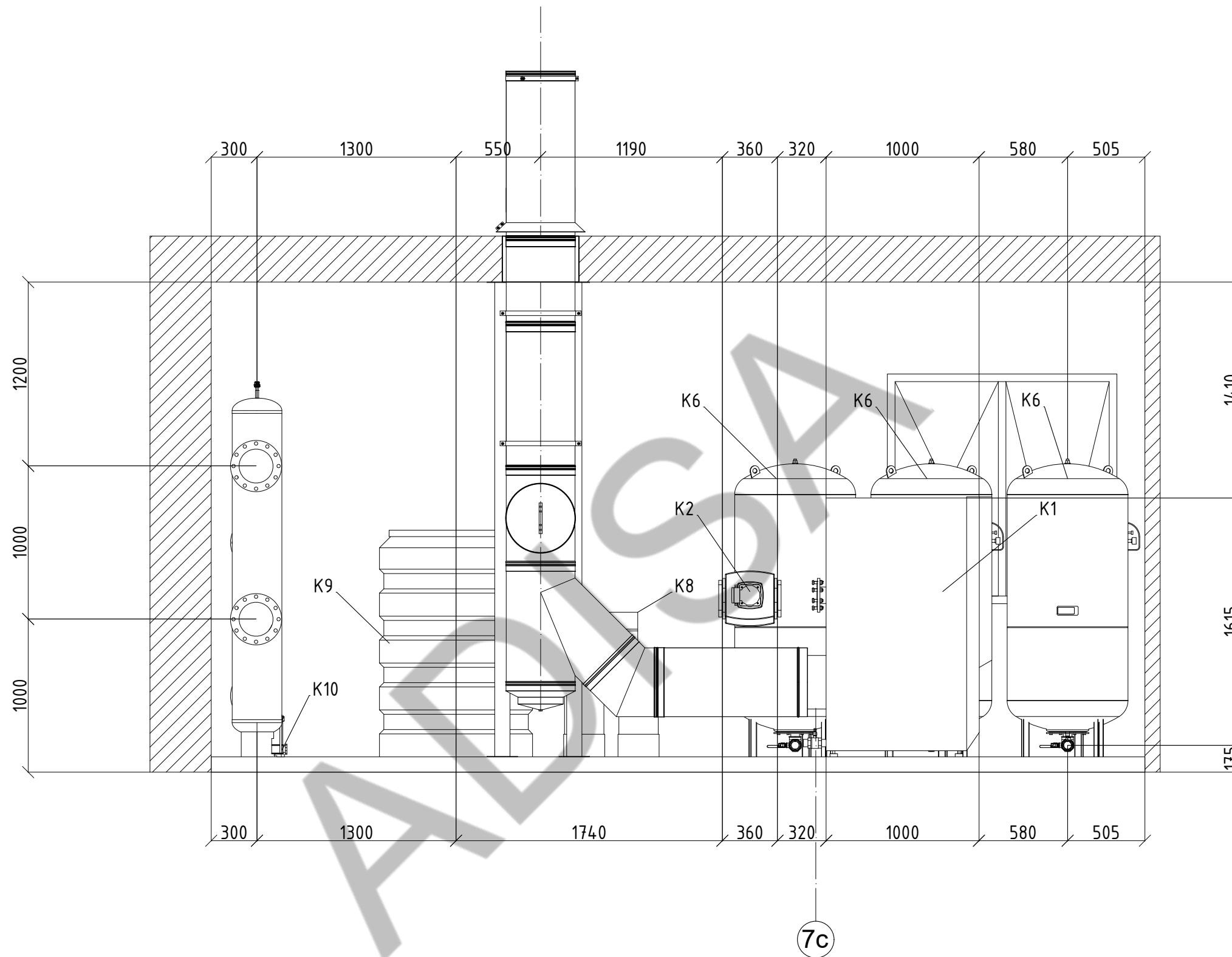
						////			
						////			
Змін.	Кільк.	Лист	N док.	Підпис	Дата	Котельня.	Стадія	Аркуш	Аркушів
							Р	ТМ-13	
						Розріз 1-1. Розташування трубопроводів. М1:30	////		



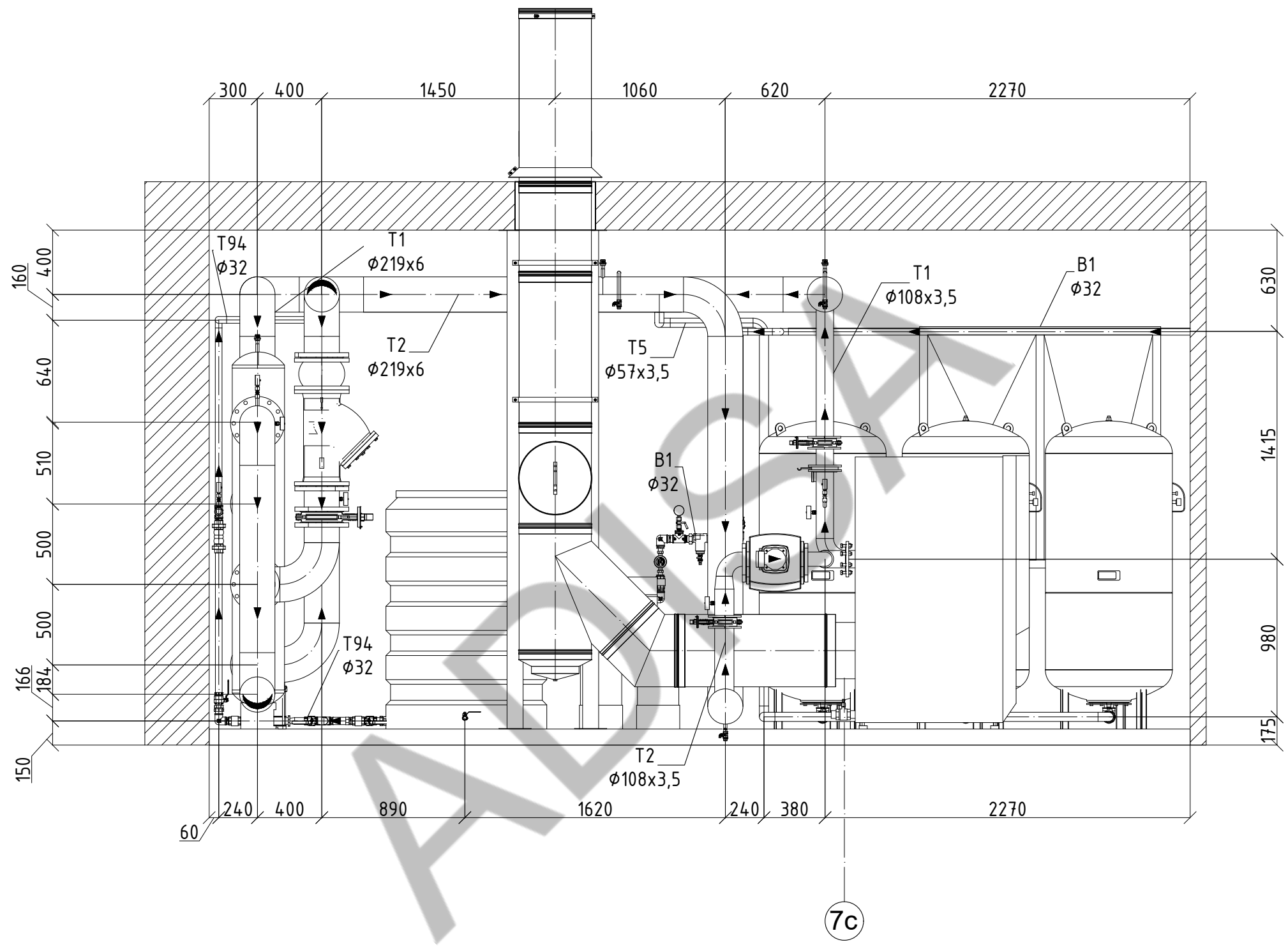
						////			
						////			
Змін.	Кільк.	Лист	N док.	Підпис	Дата	Котельня.	Стадія	Аркуш	Аркушів
							Р	ТМ-14	
						Розріз 2-2. Розташування устаткування. М1:30	////		



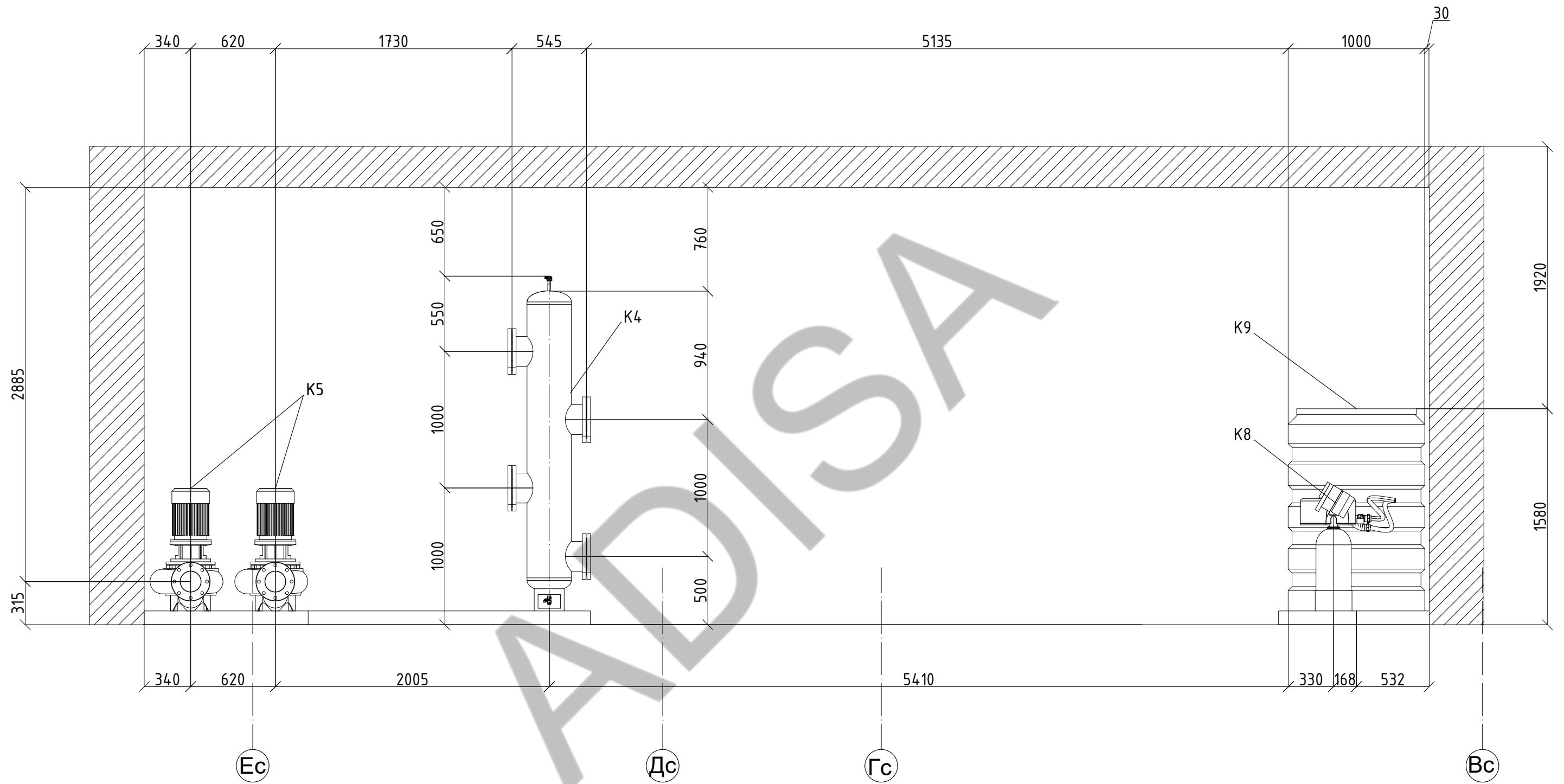
						////			
						////			
Змін.	Кільк.	Лист	N док.	Підпис	Дата	Котельня.	Стадія	Аркуш	Аркушів
							Р	ТМ-15	
						Розріз 2-2. Розташування трубопроводів. М1:30	////		



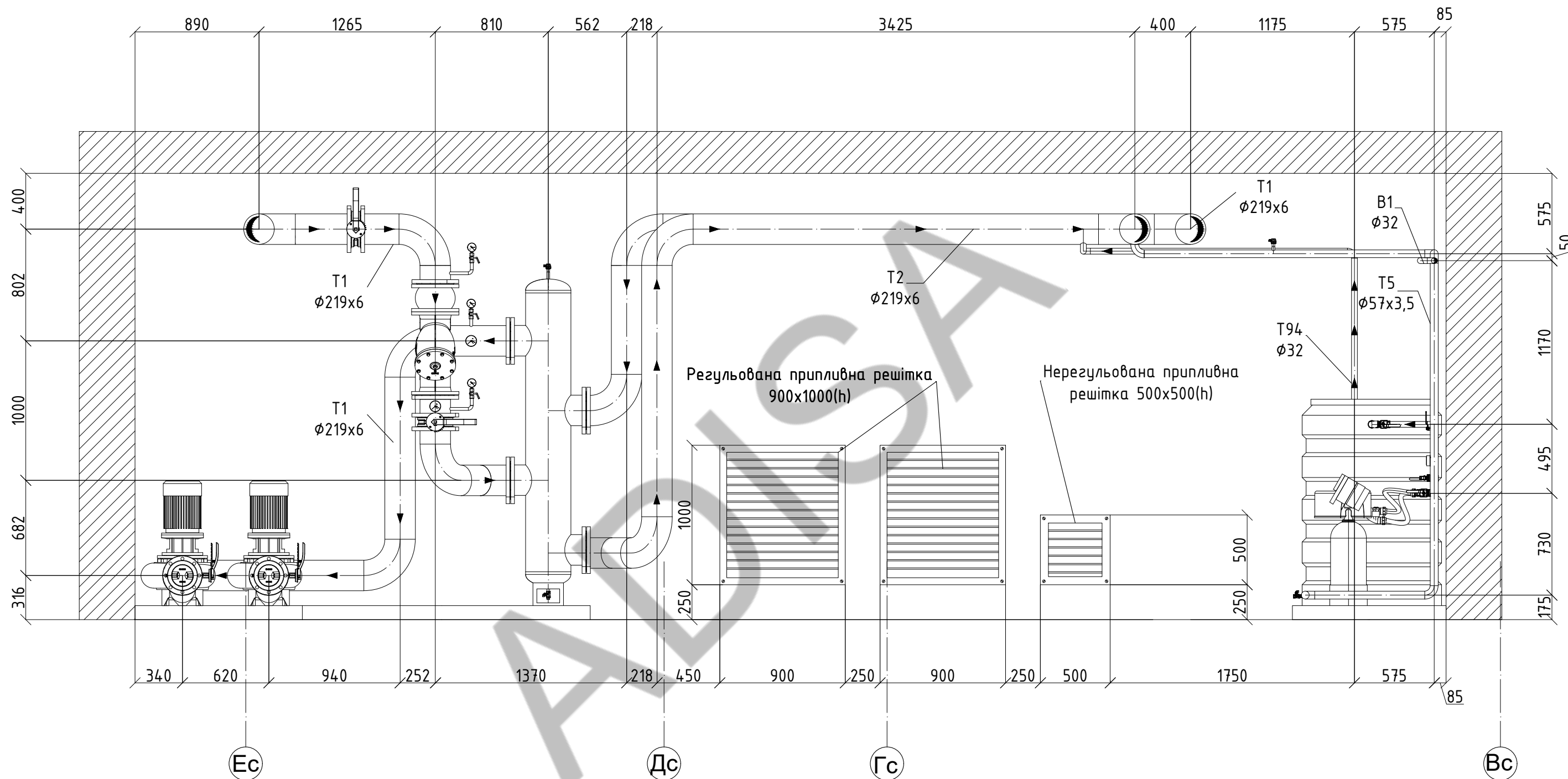
						////			
						////			
Змін.	Кільк.	Лист	N док.	Підпис	Дата	Котельня.	Стадія	Аркуш	Аркушів
							Р	ТМ-16	
						Розріз 3-3. Розташування устаткування. М1:30	////		



						////			
						////			
Змін.	Кільк.	Лист	N док.	Підпис	Дата	Котельня.	Стадія	Аркуш	Аркушів
							Р	ТМ-17	
						Розріз 3-3. Розташування трубопроводів. М1:30	////		



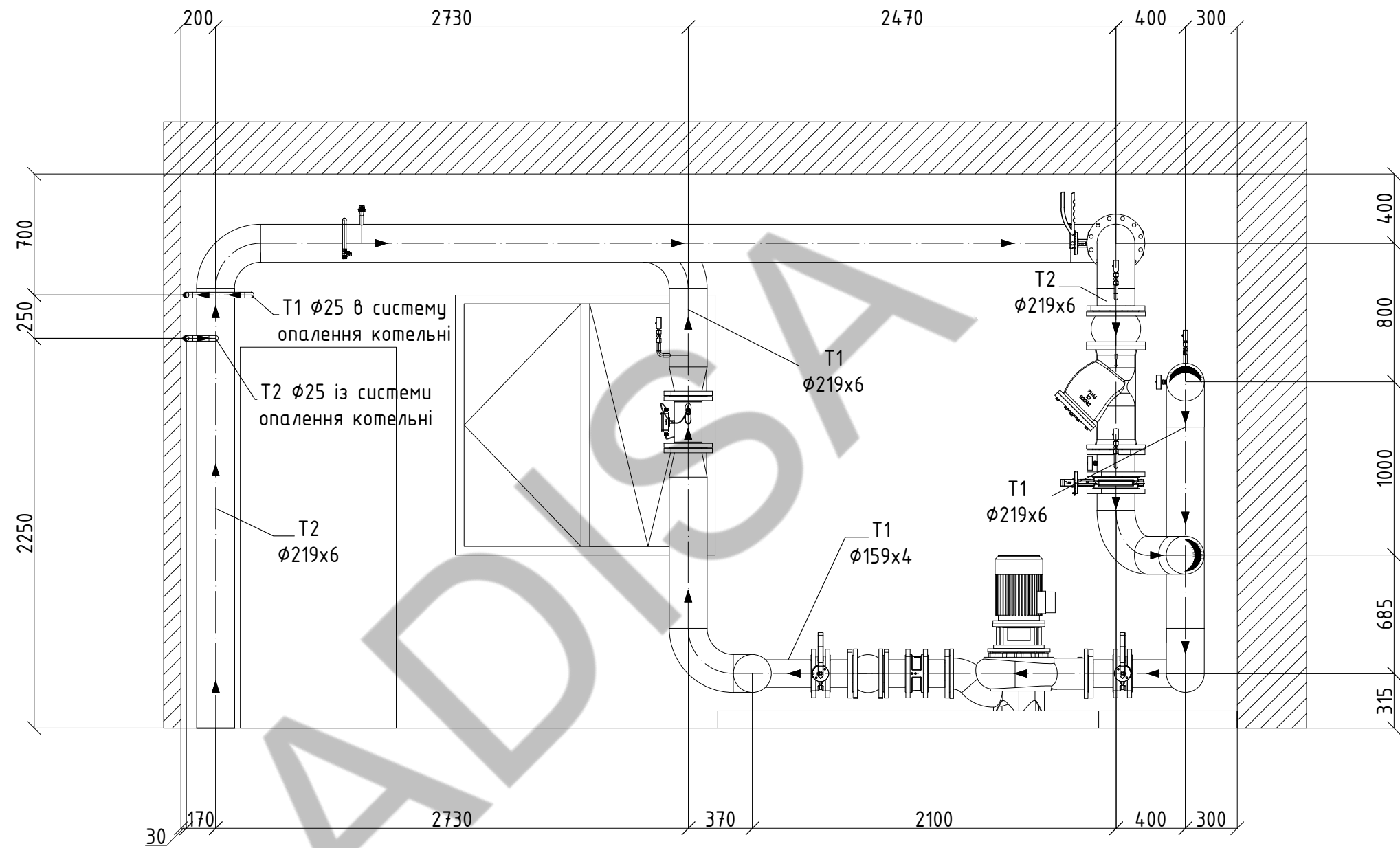
						////			
						////			
							Стадія	Аркуш	Аркушів
Змін.	Кільк.	Лист	N док.	Підпис	Дата	Котельня.	Р	ТМ-18	
ГП	////				11/19				
Розробив	////				11/19	Розріз 4-4. Розташування устаткування. М1:30	////		



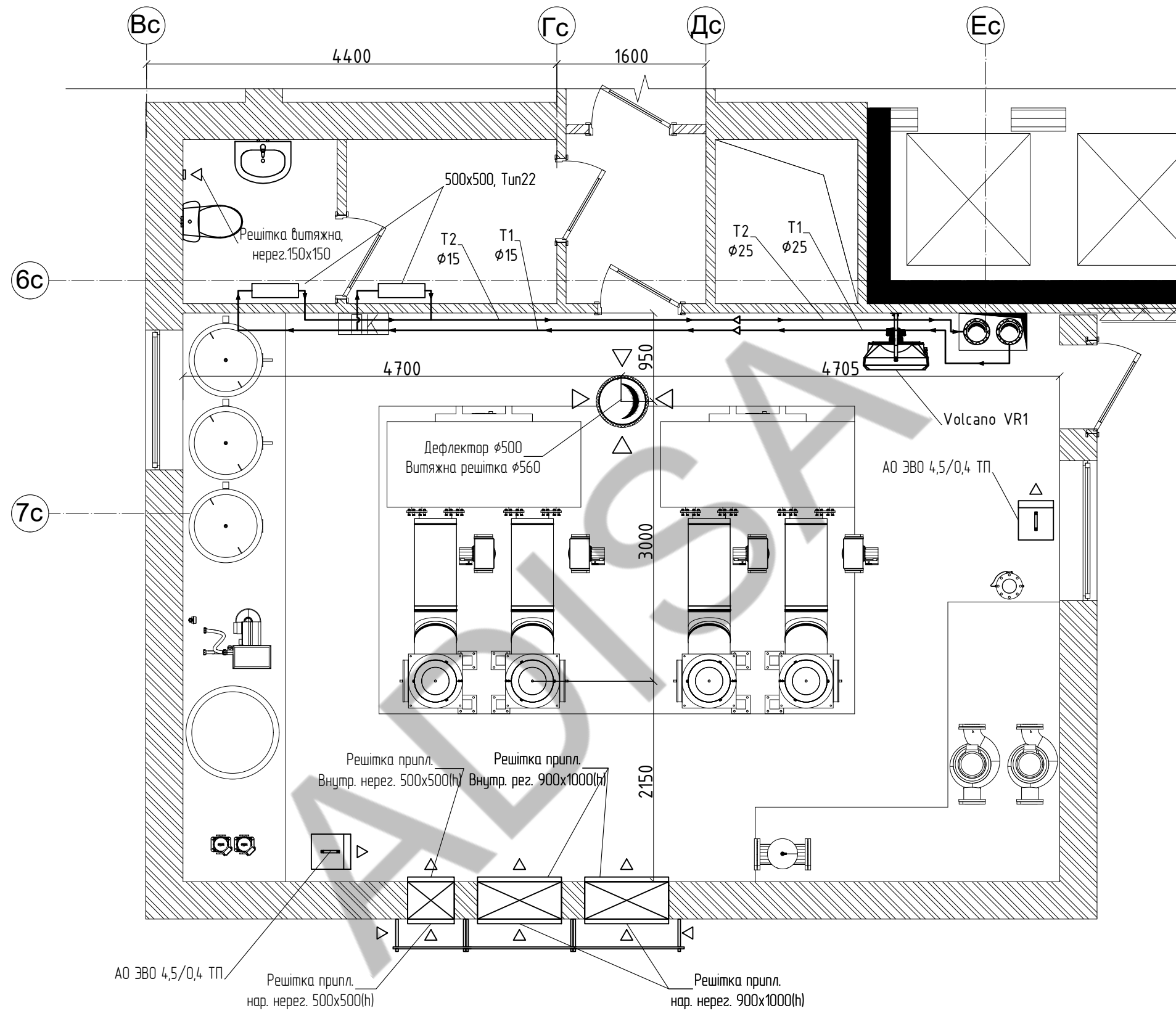
						////			
						////			
Змін.	Кільк.	Лист	N док.	Підпис	Дата		Стадія	Аркуш	Аркушів
	ГП	////			11/19	Котельня.	Р	ТМ-19	
	Розробив	////			11/19		Розріз 4-4. Розташування трубопроводів. М1:30	////	





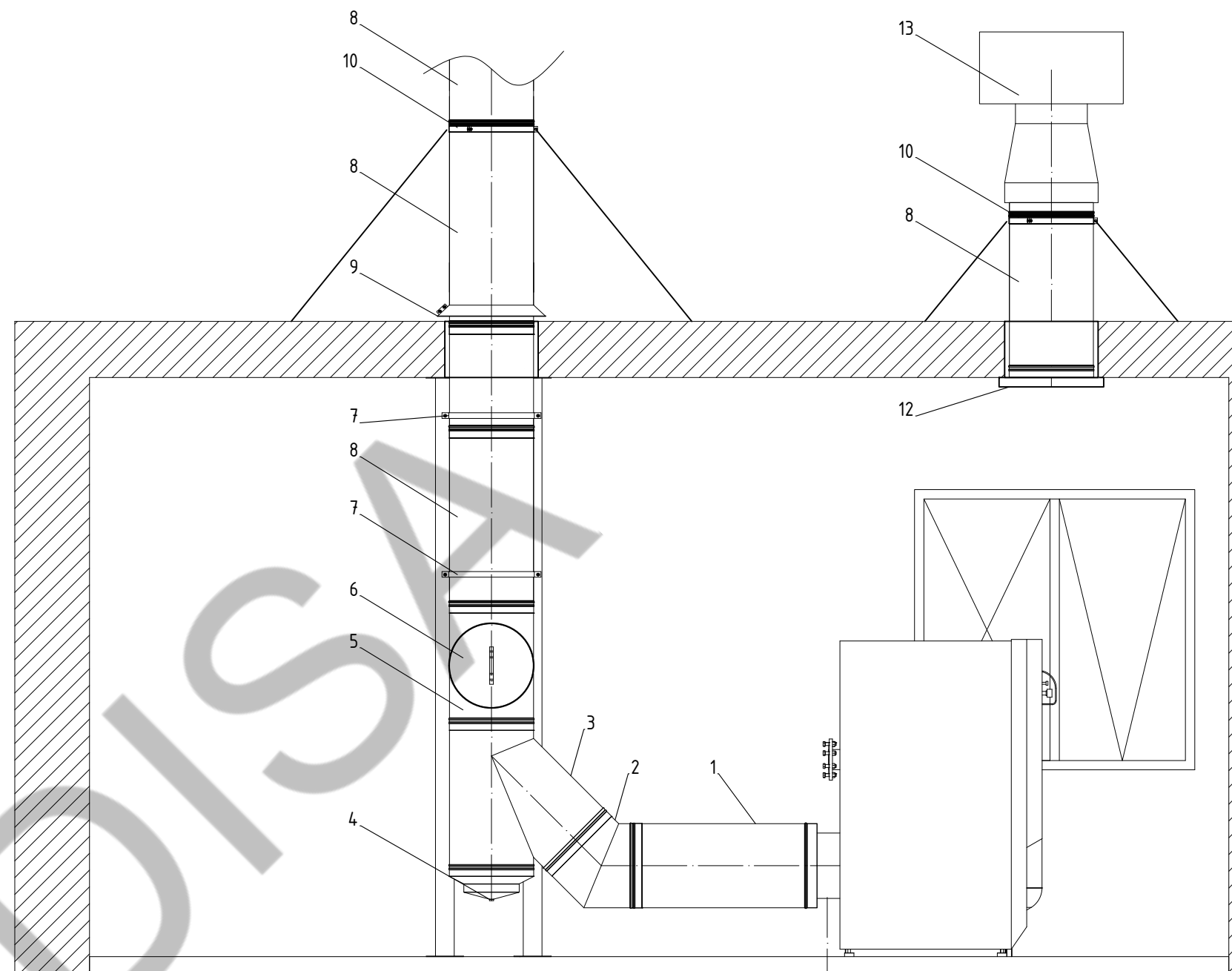


						////			
						////			
Змін.	Кільк.	Лист	N док.	Підпис	Дата	Котельня.	Стадія	Аркуш	Аркушів
							Р	ТМ-21	
						Розріз 5-5. Розташування трубопроводів. М1:30	////		



						////		
						////		
Змін.	Кільк.	Лист	N док.	Підпис	Дата			
						Котельня.		Стадія
								Аркуш
								Аркушів
								P
								TM-22
						План котельної на від.+53,700. Опалення,вентиляція. М1:50		////

Експлікація димарів і вентканалів		
№	Найменування	Кількість
1	Труба подовжувач ум. $\phi 350/420$	4
2	Коліно ум. $45^\circ \phi 350/420$	4
3	Трійник ум. $45^\circ \phi 350/420$	4
4	Підставка на підлогу $\phi 350/420$	4
5	Трійник ум. $90^\circ \phi 350/420$	4
6	Взривний клапан $\phi 420$	4
7	Хомут настінний $\phi 420$	12
8	Труба ум. $\phi 350/420$	17
9	Вузол проходу через плоску покрівлю $\phi 420$	5
10	Хомут під розтяжку $\phi 420$	9
11	Конус утеплений $\phi 350/420$	4
12	Решітка витяжна, нерегульована $\phi 500$	1
13	Дефлектор $\phi 500$	1
14	Труба сталева $100 \times 100 L=3100$ мм	8
15	Пятка сталева $200 \times 200$ мм $\delta=3$ мм	8
16	Болт анкерний M16 L=80 мм	32



7с

						////			
						////			
Змін.	Кільк.	Лист	N док.	Підпис	Дата		Стадія	Аркуш	Аркушів
						Котельня.	Р	ТМ-23	
						Розріз 3-3. Димоходи. М1:30	////		

Архітектурно-будівельний розділ виконати відповідно до вимог ДБН В.2.5-77: 2014 "Котельні".

Котельня по призначенню є опалювальною, по надійності відпуску тепла споживачеві відноситься до II-ї категорії. По вибуховій, вибухопожежній небезпеці котельня віднесена до категорії «Г», за ступенем вогнестійкості - до II-ї категорії.

Котельня покрівлі будівлі, позначка підлоги котельні +53,700 м (за відм. 0,000 прийнятий рівень підлоги першого поверху).

Огороджувальні конструкції котельні - відповідно до вимог п.23.4 ДБН В.2.5-77: 2014 "Котельні", опір теплопередачі - згідно вимог нормативних документів.

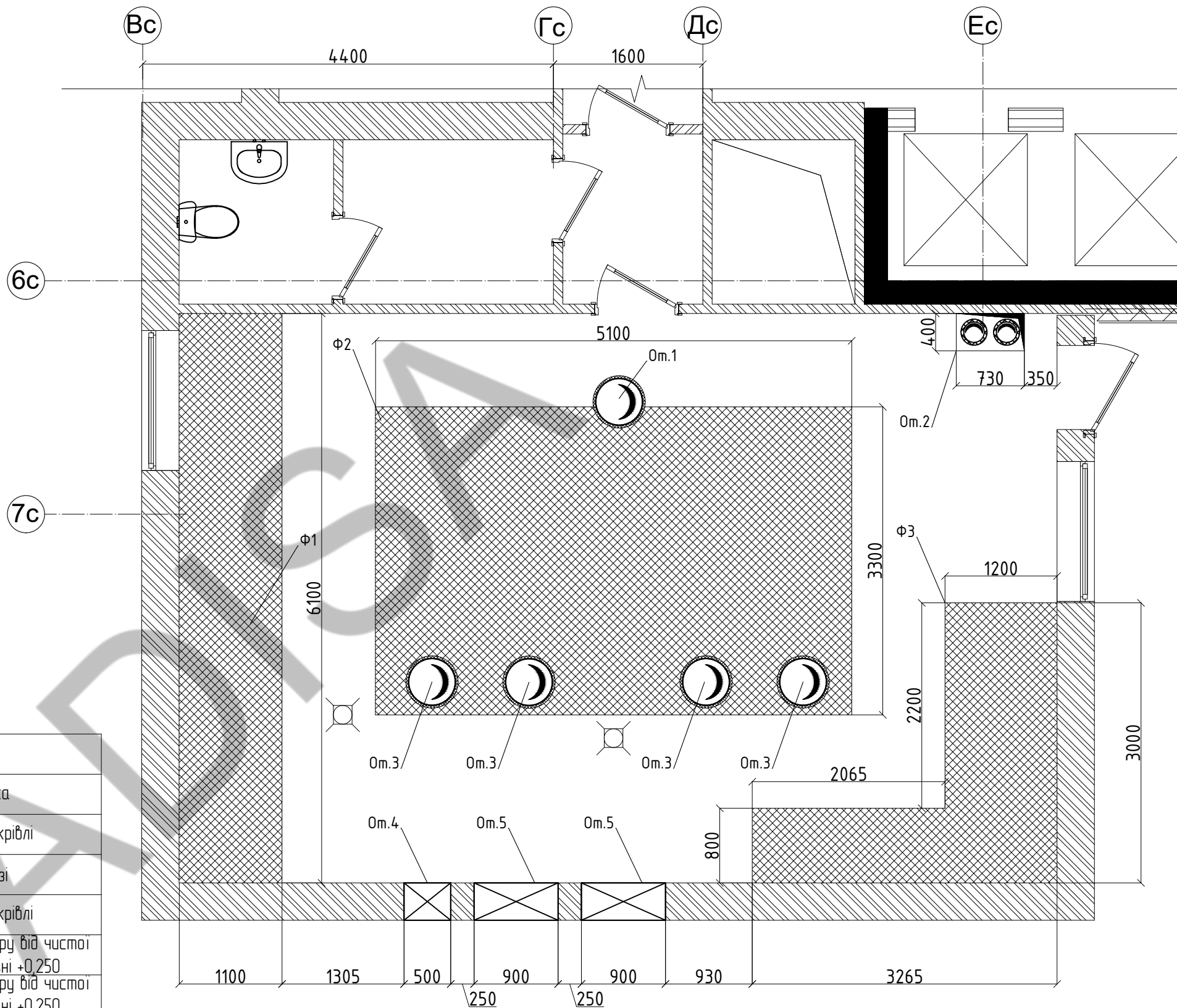
Висота приміщення котельного залу 3,2 м у простіті (висота порога "плаваючої підлоги" прийнята 200мм). Загальна площа котельного залу 57,36 м<sup>2</sup>, обсяг 183,55 м<sup>3</sup>. Необхідна мінімальна площа легкоскридних конструкцій 9,177 м<sup>2</sup>. Як легкоскридні конструкції передбачити скління віконних прорізів. Віконні отвори зовні захистити від розльоту осколків, наприклад, обладнати металевою сіткою з обрамленням з куточка. Вікна виконати з ущільненням по контуру, в конструкції вікон передбачити фрамузи.

Двері в котельню передбачити протипожежні, металеві з ущільненням в притворах з пористою гуми, висотою 2000 мм. Всі двері в котельні передбачити відкриваються в сторону шляху евакуації (назовні).

Стіни і стеля котельні фарбуються водоемульсійною фарбою. У санвузлі масляна панель на висоту 1,8м.

Покрівля котельні - ж / б, повинна витримувати навантаження від підвішених трубопроводів.

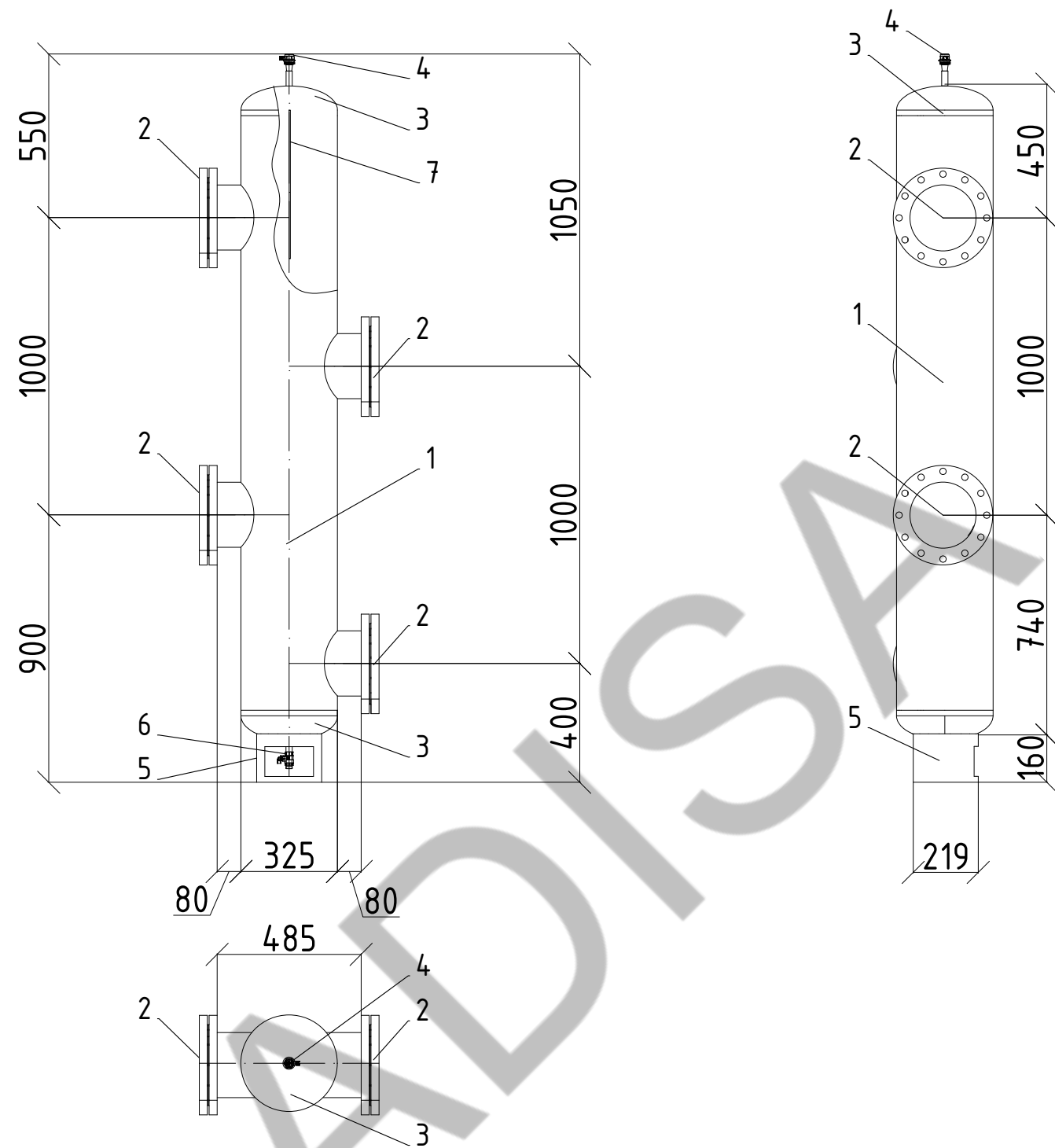
Покриття підлоги котельного залу не іскроутворюючою плиткою, з ухилом в бік трапів. Устаткування в котельному залі встановлюється на фундаменті висотою 100 мм від позначки чистої підлоги котельні. У котельному залі передбачити 2 трапа  $\phi 100$ .



Експлікація отворів і фундаментів

№	Найменування	Розміри, мм	Примітка
Om 1	Отвір під дефлектор	$\phi 500$	Отвір в покрівлі
Om 2	Отвір під теплотрасу	400x730	В підлозі
Om 3	Отвір під димарі	$\phi 500$	Отвір в покрівлі
Om 4	Отвір під вентиляційну решітку	500x500(н)	Відмітка низу отвору від чистої підлоги котельні +0,250
Om 5	Отвір під припливну решітку	900x1000(н)	Відмітка низу отвору від чистої підлоги котельні +0,250
$\phi 1$	Фундамент під обладнання	1100x6100x100(н)	Навантаження 3000 кг
$\phi 2$	Фундамент під обладнання	5100x3300x100(н)	Навантаження 3500 кг
$\phi 2$	Фундамент під обладнання	3265x3000x100(н)	Навантаження 2200 кг

Змін.	Кільк.	Лист	N док.	Підпис	Дата				
						////			
						////			
						Котельня.	Стадія	Аркуш	Аркушів
							Р	ТМ-24	
						Завдання будівельникам. М1:50	////		



Специфікація матеріалів

№	Найменування	К-ть	од.вим.
1	Труба сталевя, електрозварна $\Phi 325 \times 8$ ГОСТ 10704-91	2	м.п.
2	Фланець сталевий PN 10 DN200	8	шт
3	Заглушка сферична $\Phi 325$	2	шт
4	Автоматичний повітревідвідник 1/2"	1	шт
5	Труба сталевя, електрозварна $\Phi 219 \times 11$ ГОСТ 10704-91	0,3	м.п.
6	Кран зливний 1/2" НВ	1	шт
7	Перфорована пластина $\delta=4\text{мм}$ , 309x500(h)	1	шт
8	Різьблення сталеве 1/2"	2	шт

						////			
						////			
Змін.	Кільк.	Лист	N док.	Підпис	Дата	Котельня.	Стадія	Аркуш	Аркушів
							Р	ТМ-25	
						Креслення гідравлічної стрілки. М1:20	////		