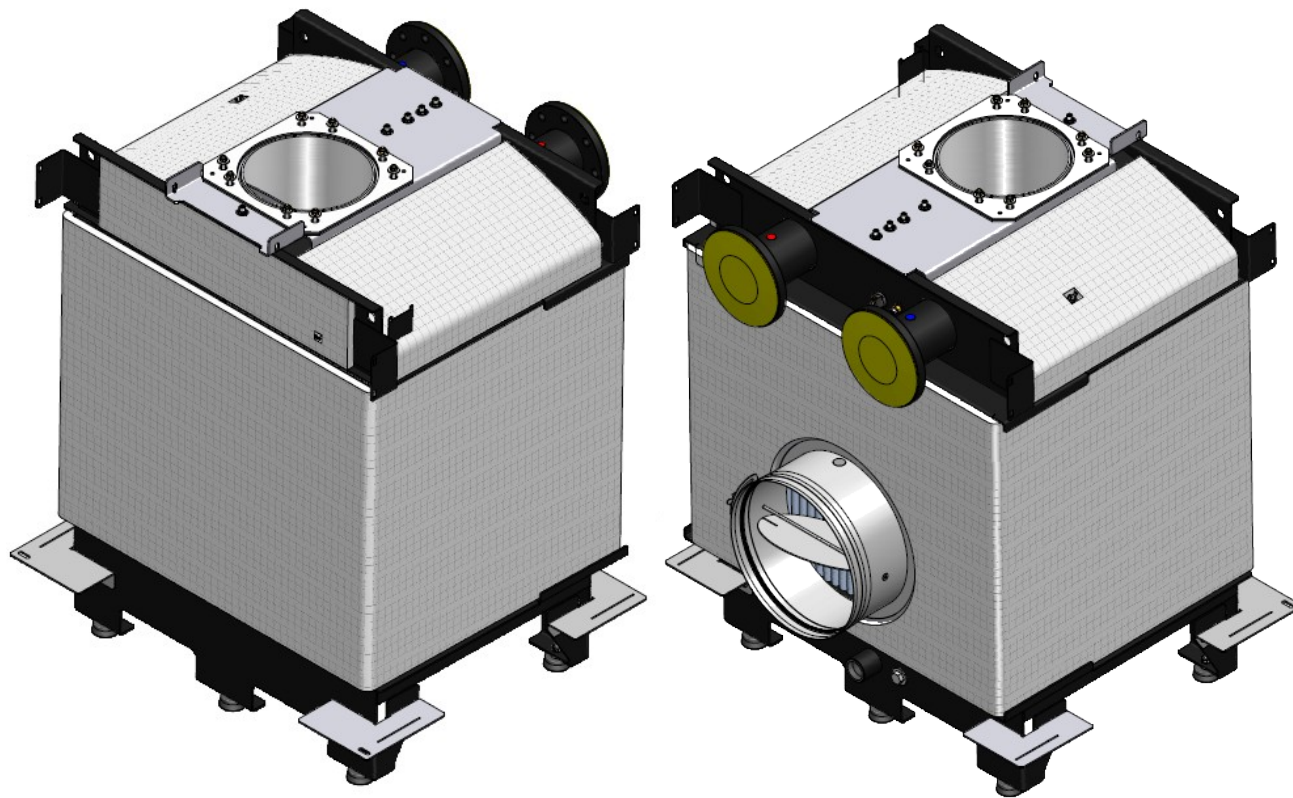


НАВЧАННЯ З ЕКСПЛУАТАЦІЇ КОТЛІВ ADISA



ТЕПЛОБМІННИК КОТЛА

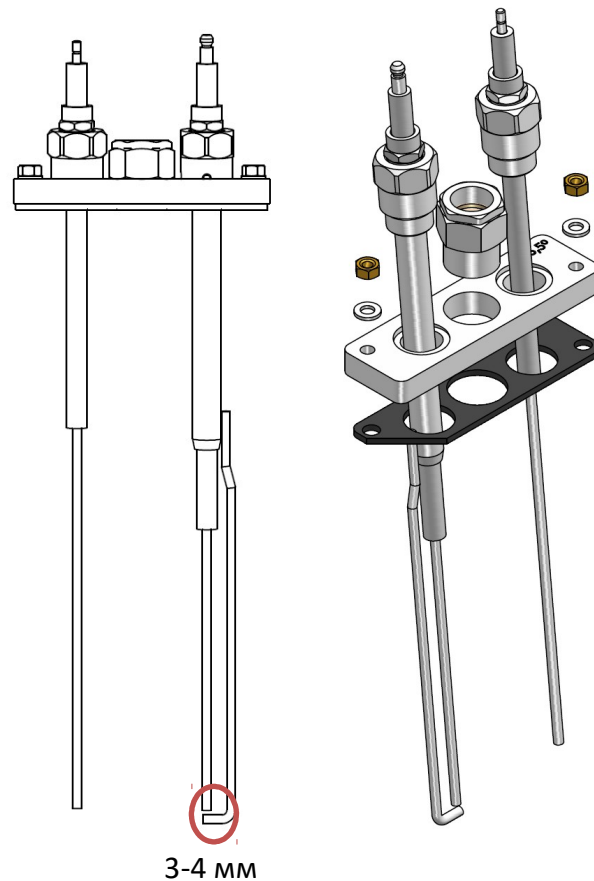
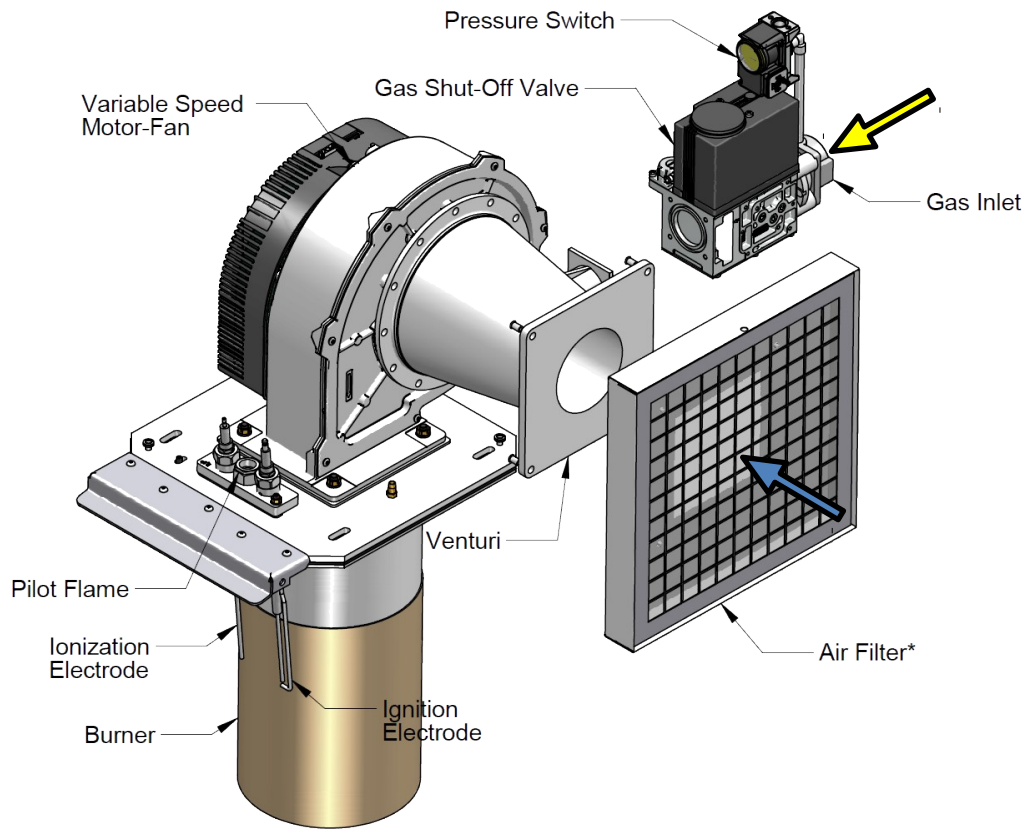


Теплообмінник котла (де відбувається передача тепла від димових газів до води) виготовлений з нержавіючої сталі: ця нержавіюча сталь, збагачена спеціальним сплавом (для кращої стійкості до корозії та високих температур).

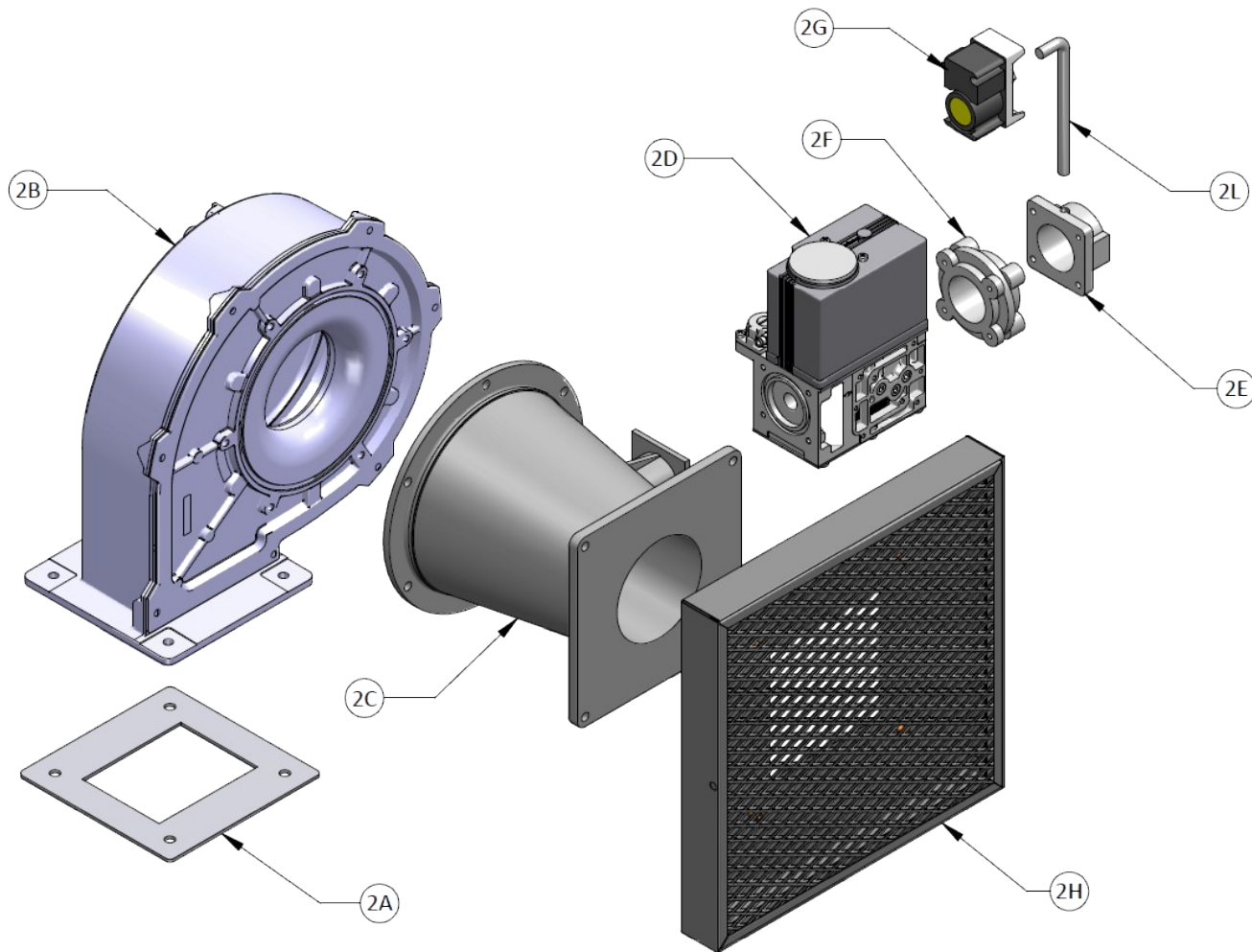
Теплообмінник котла складається з 2 водяних колекторів, з'єднаних між собою вертикальними трубами, що утворюють камеру спалювання. Вертикальні трубки створюють велику поверхню теплообміну, яка використовує тепло димових труб.

Теплообмінник котла ізолюваний.

МОДУЛЯЦІЯ ПОТУЖНОСТІ ТА ПАЛЬНИК

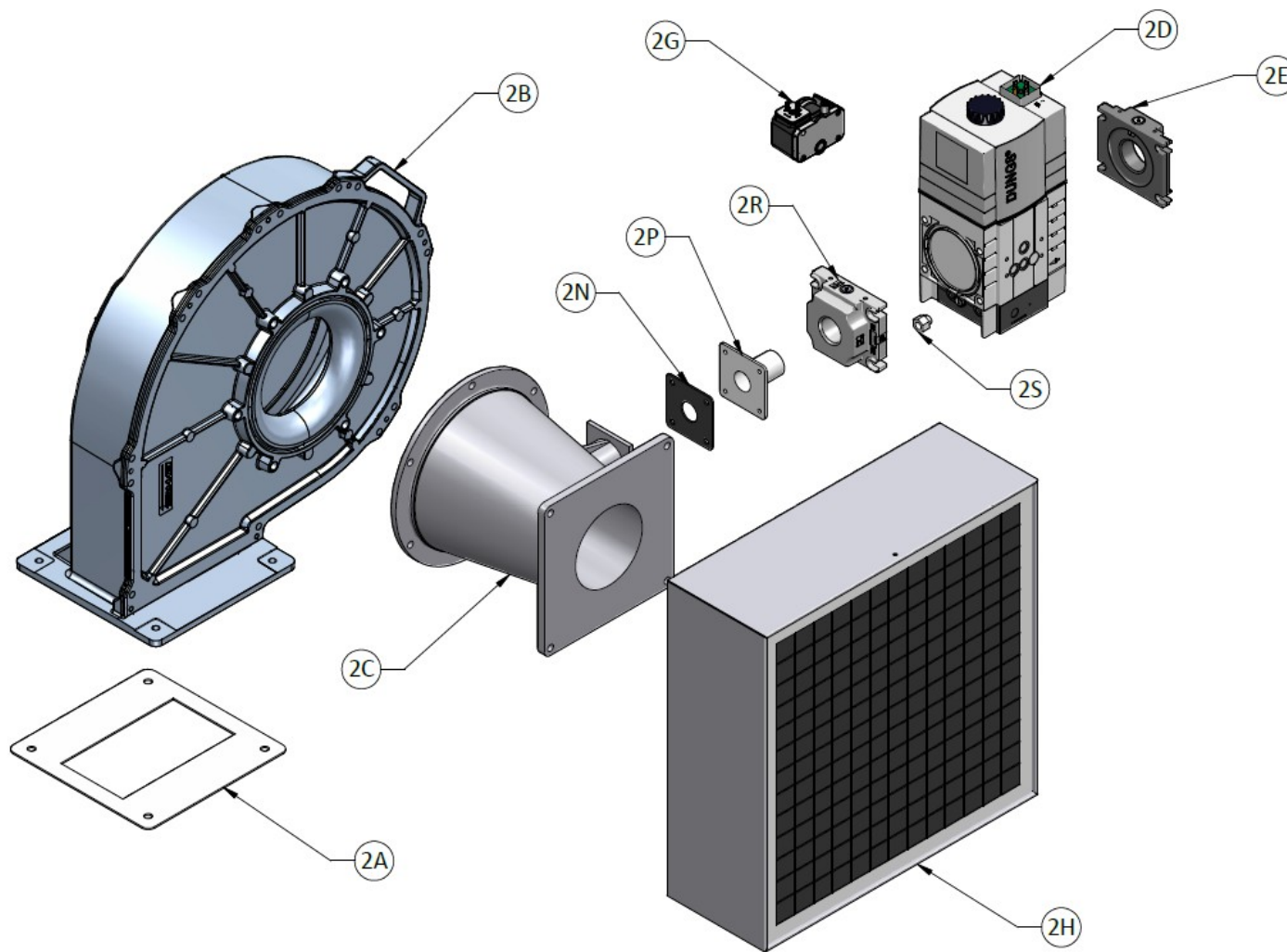


МОДУЛЯЦІЯ ПОТУЖНОСТІ ТА ПАЛЬНИК



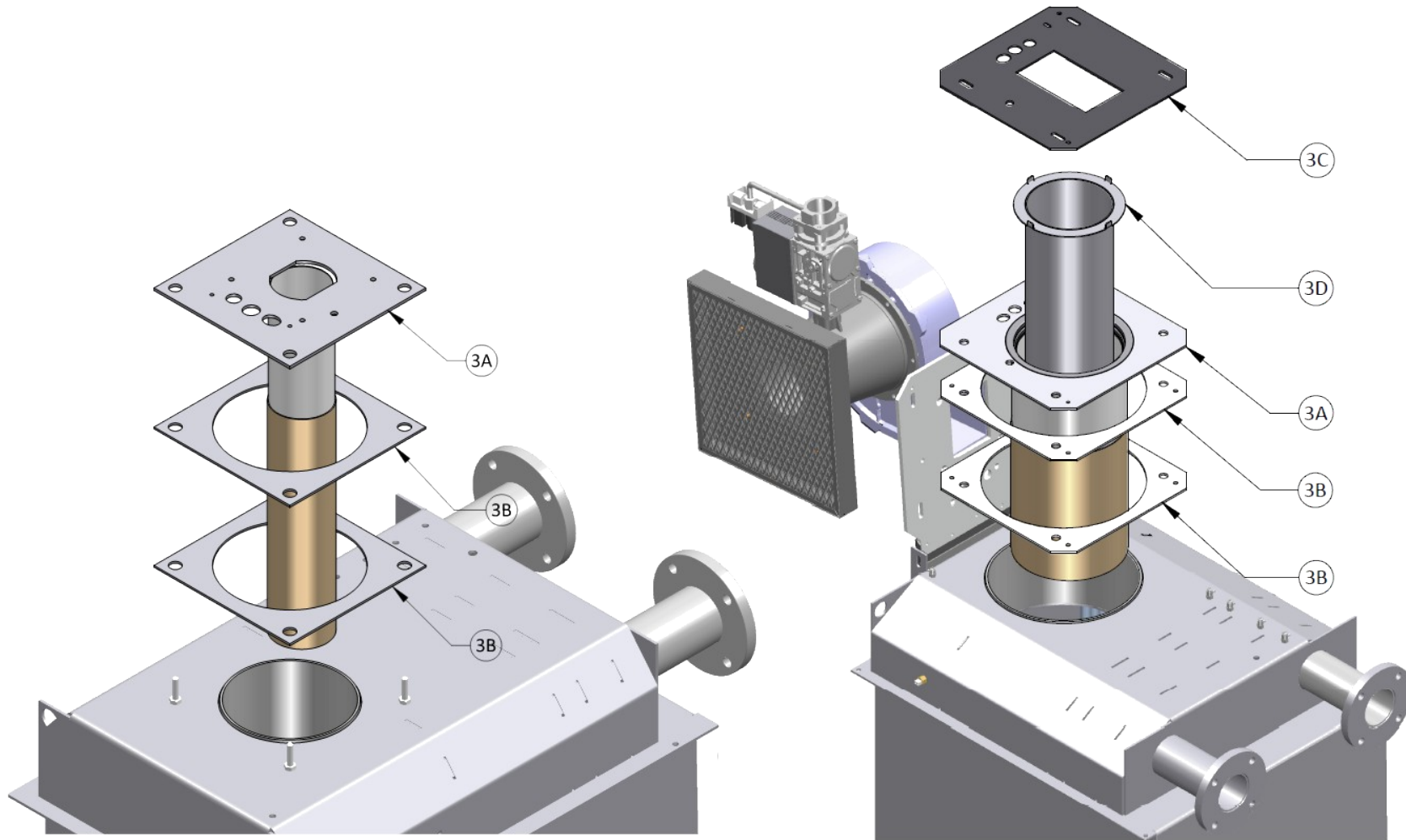
Вентилятор-газовий клапан в зборі (Honeywell) / ADI 120-475

МОДУЛЯЦІЯ ПОТУЖНОСТІ ТА ПАЛЬНИК

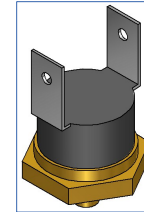
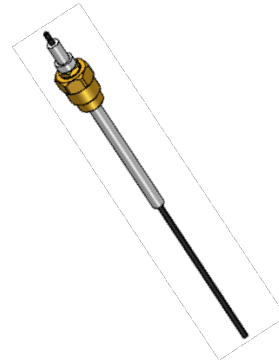
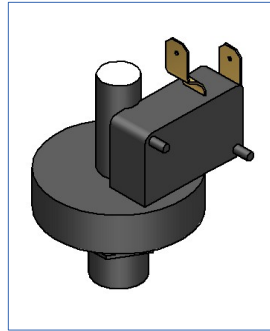
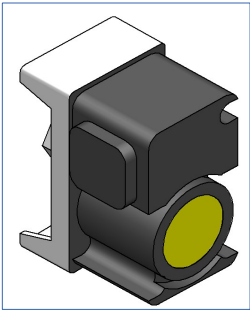


Вентилятор-газовий клапан у зборі (DUNGS) / (ADI 550-950)

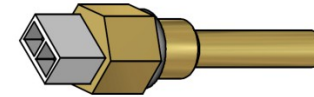
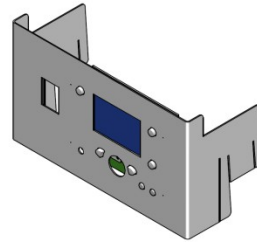
МОДУЛЯЦІЯ ПОТУЖНОСТІ ТА ПАЛЬНИК



Збірка пального



РЕЛЕ ТИСКУ ГАЗУ	ДАТЧИК ТИСКУ ВОДИ	ІОНІЗАЦІЙНИЙ ЕЛЕКТРОД	ЗАХИСНИЙ ТЕРМОСТАТ ВІД ПЕРЕГРІВУ
>15 мбар	>1 бар	>5 мкА	<100°C
ПОМИЛКА 132	ПОМИЛКА 164	ERROR 133-128	ПОМИЛКА 110



LMS

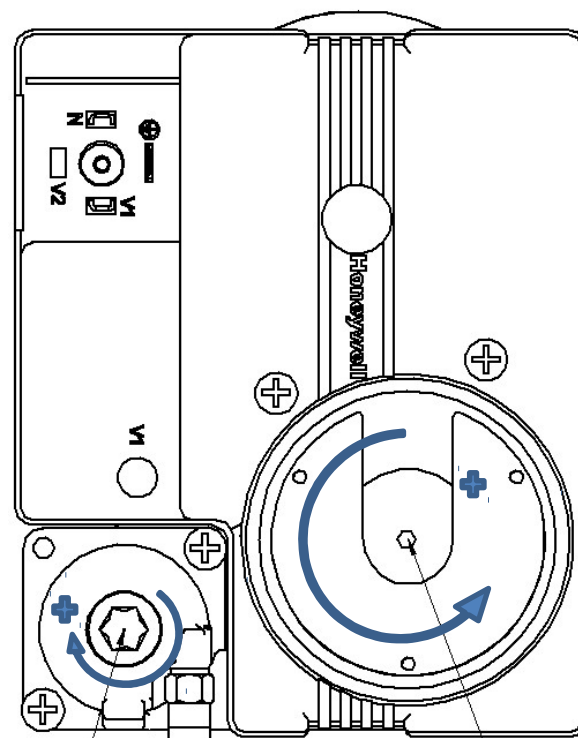
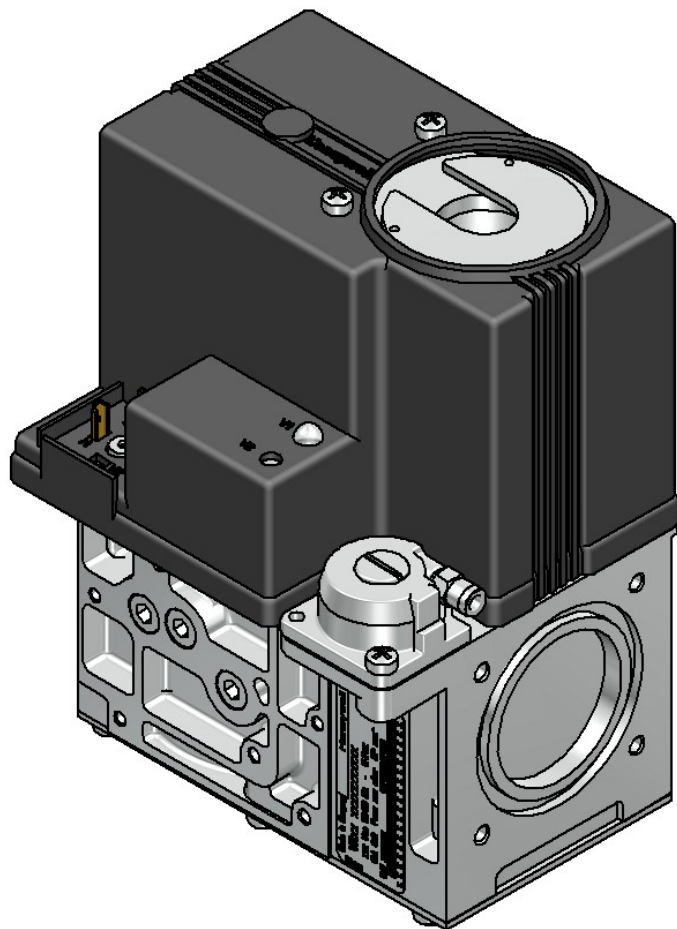
ДИСПЛЕЙ

**ДАТЧИК ТЕМПЕРАТУРИ
ВОДИ**

КОНТРОЛЕР КОТЛА

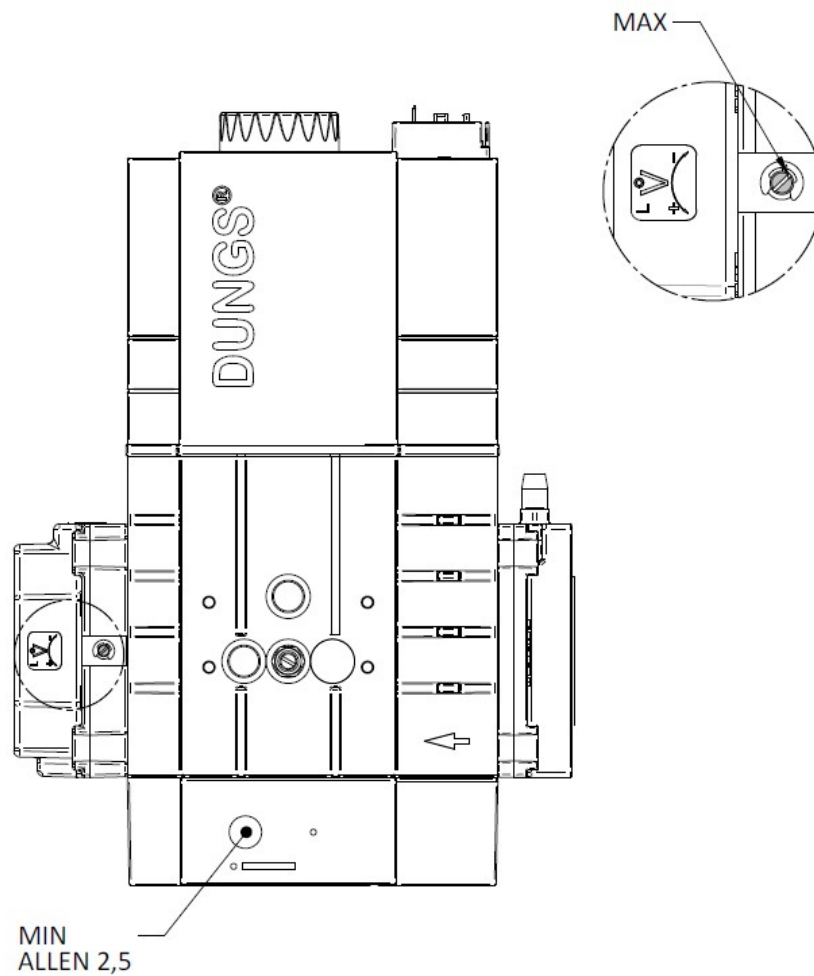
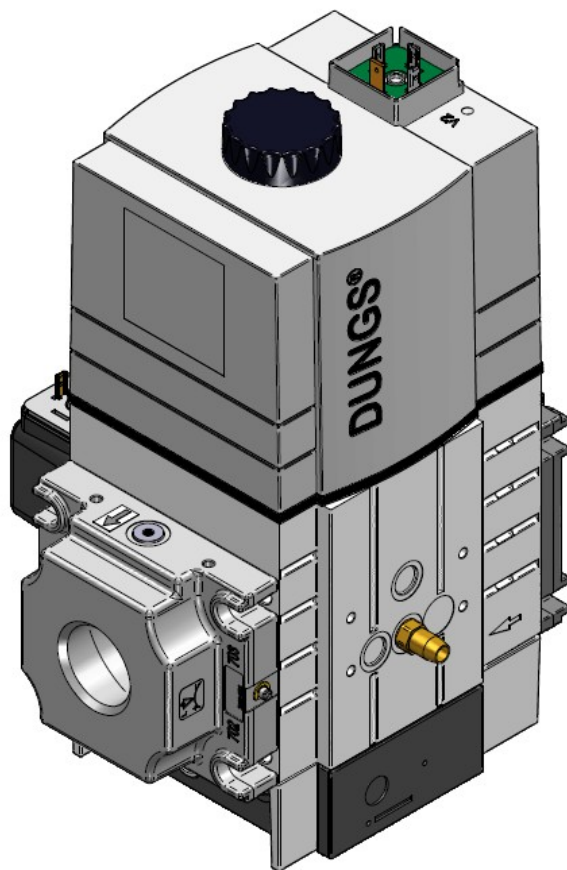
ІНТЕРФЕЙС

$\Delta T < 15^{\circ}\text{C}$



OFFSET (T40)

MAX (ALLEN 3)



LABORATORIO / LAB
POBLACIÓN / CITY
CLIENTE / CLIENT
FECHA VERIFICACION / DATE OF VERIFICATION
VERIFICADO POR / VERIFIED BY

HITECSA	
ARENYS DE MAR - BARCELONA	
HITECSA	
28-10-16	
ROGER BARCONS	

TIPO DE GAS / GAS TYPE	GAS:	Natural G 20	P.C.1 9250 kcal/m3
CALDERA / BOILER	Mod:	ADI CD 550	S/N: 160990059
REGULACIÓN / BURNER OPERATION		MAX	MIN
O2 / O2		6,39	6,61
CO2 / CO2	%	8,28	8,15
CO / CO	p.p.m.	11	3
EXCESO DE AIRE (A) / AIR EXCESS		1,4	1,42
CO no diluido / CO non diluted	p.p.m.	16	5
NO / NO	p.p.m.	9	9
RENDIMIENTO / Efficiency	%	97,6	104,2
TEMPERATURA HUMOS / Flues temperature	°C	67,7	45,1
TEMPERATURA AMBIENTE / ROOM TEMPERATURE	°C	24,3	
DEPRESION CHIMENEA EN FRIO / CHIMNEY DRAUGHT WHEN COLD	mm.c.a.	0	
PRESION GAS ENTRADA ANTES FILTRO / GAS PRESSURE BEFORE GAS FILTER	mm.c.a.	333	364
PRESION GAS ENTRADA VÁLVULA / GAS PRESSURE AT INLET GAS VALVE	mm.c.a.	303	357
PRESION GAS INYECCIÓN / JET GAS PRESSURE	mm.c.a.	-93	-14
CONSUMO GAS / GAS CONSUMPTION	m3/h	50,8	20,3
PRESION CAMARA COMBUSTION / COMBUSTION CHAMBER PRESSURE	mm.c.a.	6	1
CORRIENTE DE IONIZACION / IONIZATION CURRENT	microA	7,33	10,1
REVOLUCIONES VENTILADOR / FAN SPEED	rpm	3500	1450
AJUSTE PRESOSTATO AIRE / AIR PRESSURE SWITCH SET	mbar	NO	
AJUSTE PRESOSTATO GAS / GAS PRESSURE SWITCH SET	mbar	15	
TEMP. IMPULSION AGUA / WATER FLOW TEMPERATURE	°C	52	43,5
TEMP. RETORNO AGUA / WATER RETURN TEMPERATURE	°C	44,5	40,6

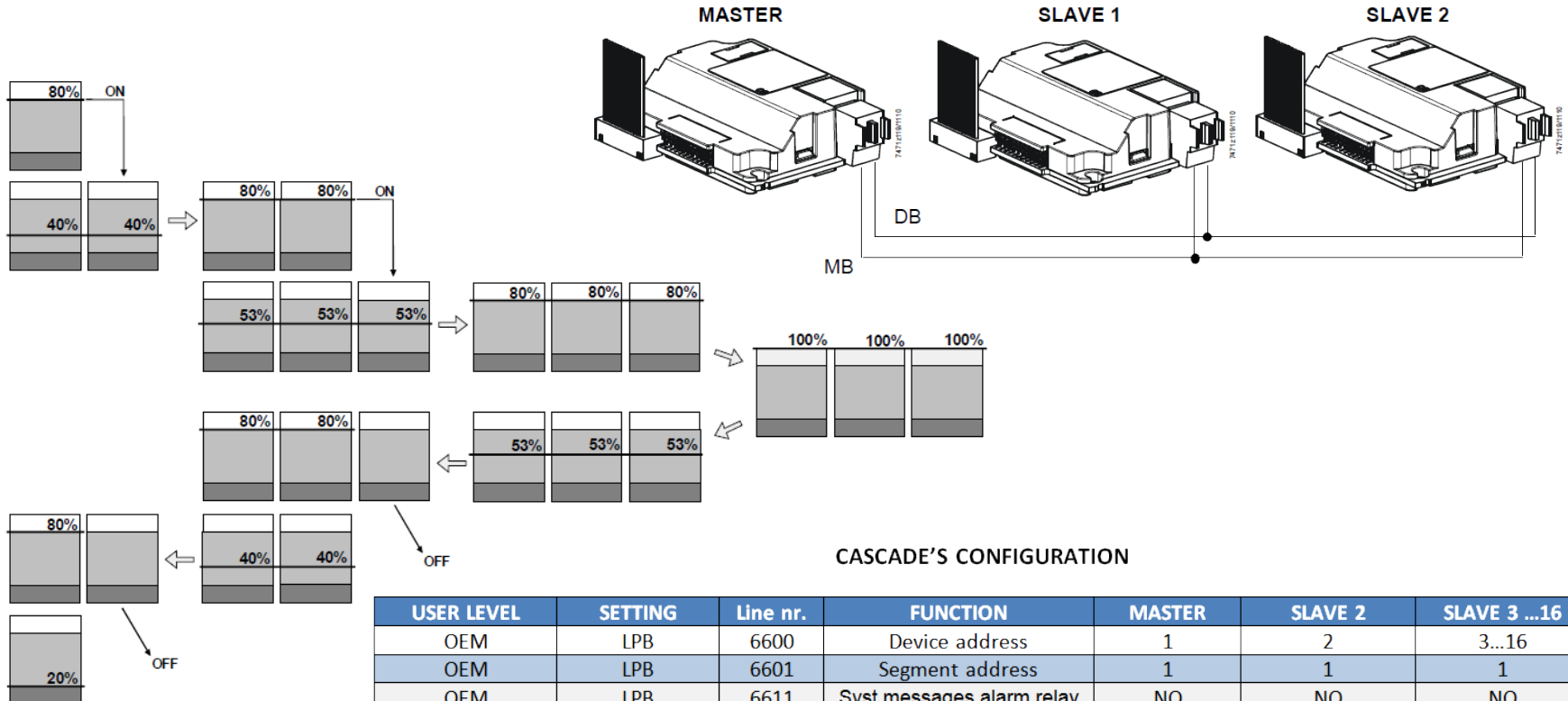


PEREVIР:

- ЕЛЕКТРОПОСТАЧАННЯ
- ТИСК ГАЗУ
- ТИСК ВОДИ
- ГАЗ І ВОДА ВІДВЕДЕНІ
- НАСОСИ ПРАЦЮЮТЬ НАЛЕЖНИМ ЧИНОМ

- Відрегулюйте до аналогічних значень, зазначених у документі про спалювання.
- Значення CO2, для природного газу: рекомендується налаштувати CO2 на рівні 8,1% для всіх котлів
- РОЗПАЛ ✓
- ПАРАМЕТРИ ГОРІННЯ ✓

КАСКАД

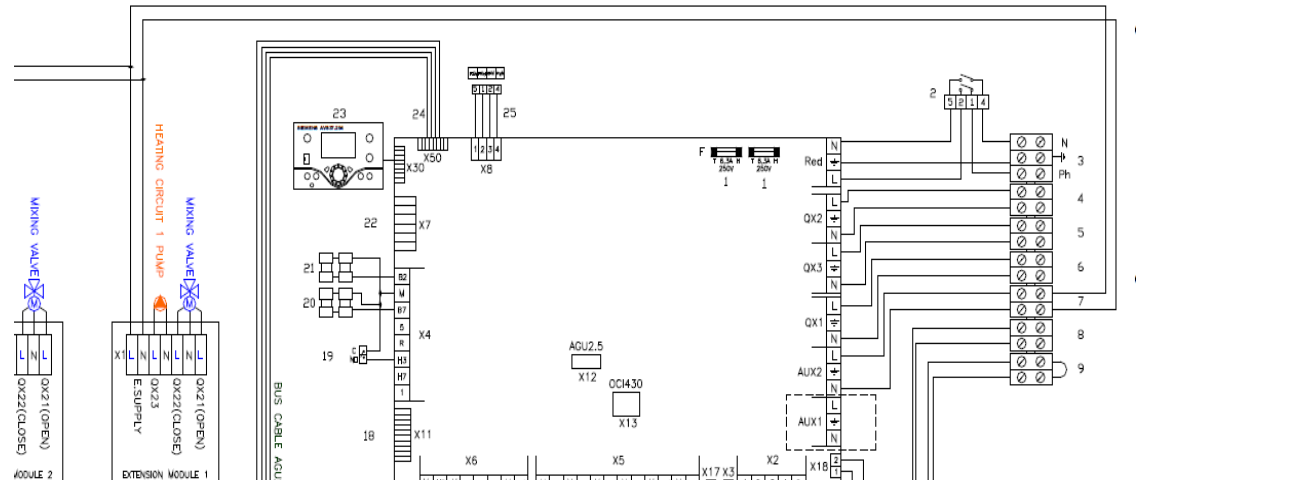
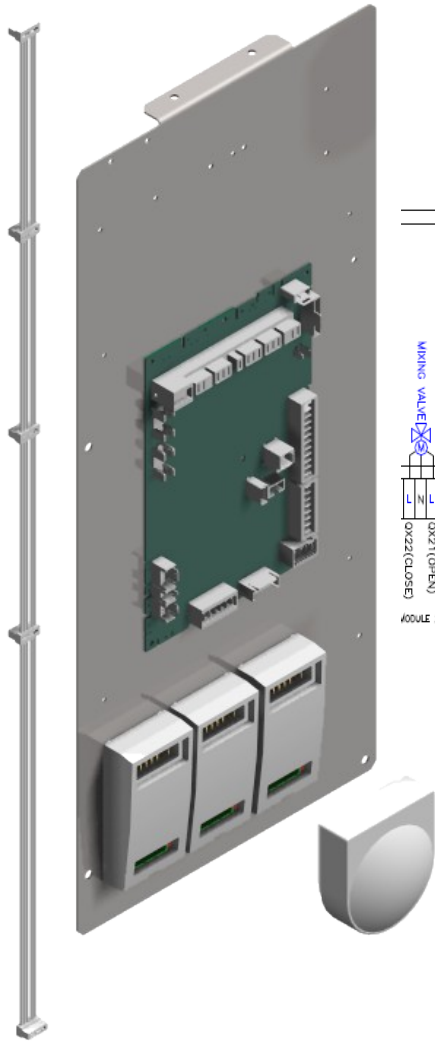


CASCADE'S CONFIGURATION

USER LEVEL	SETTING	Line nr.	FUNCTION	MASTER	SLAVE 2	SLAVE 3 ...16
OEM	LPB	6600	Device address	1	2	3...16
OEM	LPB	6601	Segment address	1	1	1
OEM	LPB	6611	Syst messages alarm relay	NO	NO	NO
OEM	LPB	6630	Cascade Master	Always	Automatically	Automatically

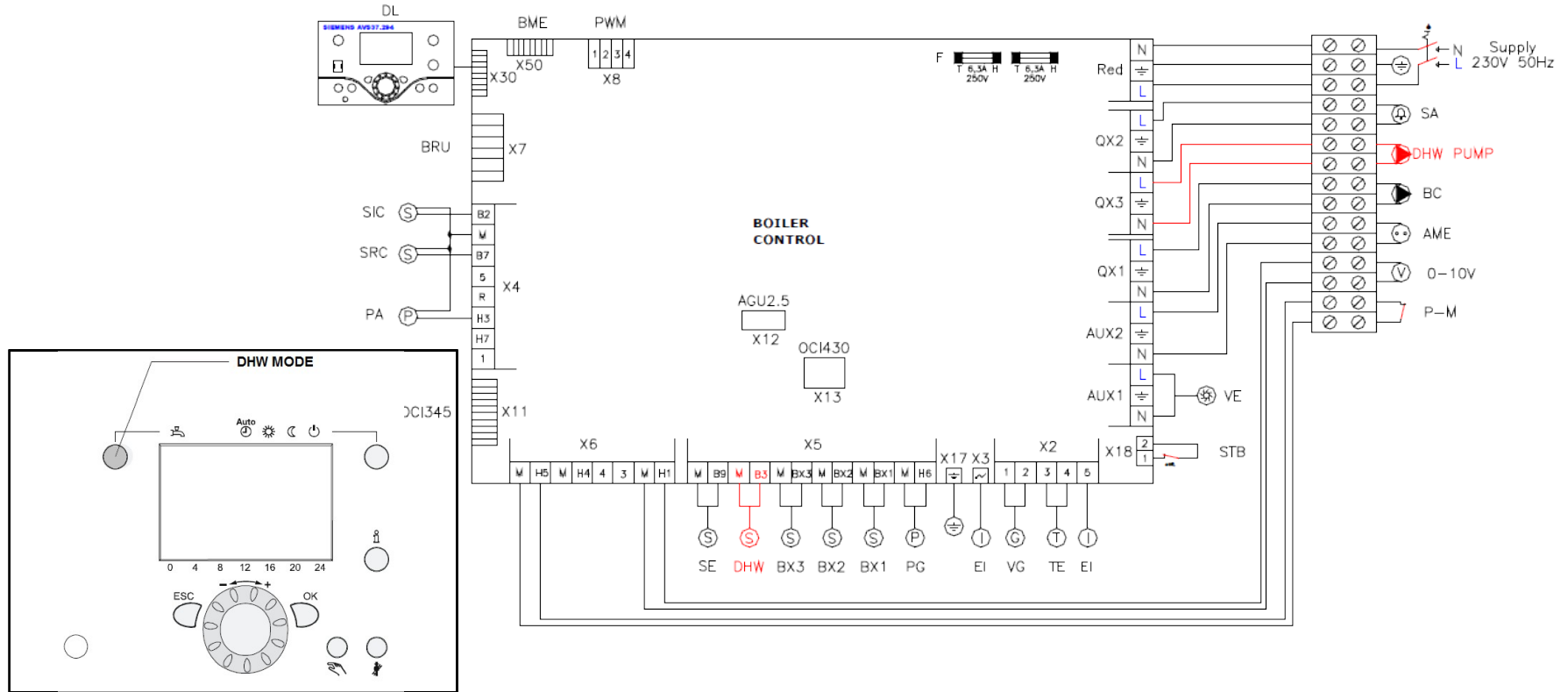
Activate Cascade

USER LEVEL	SETTING	Line nr.	FUNCTION	VALUE
Engineer	Configuration	5930	Sensor input BX1	Common flow sensor B10



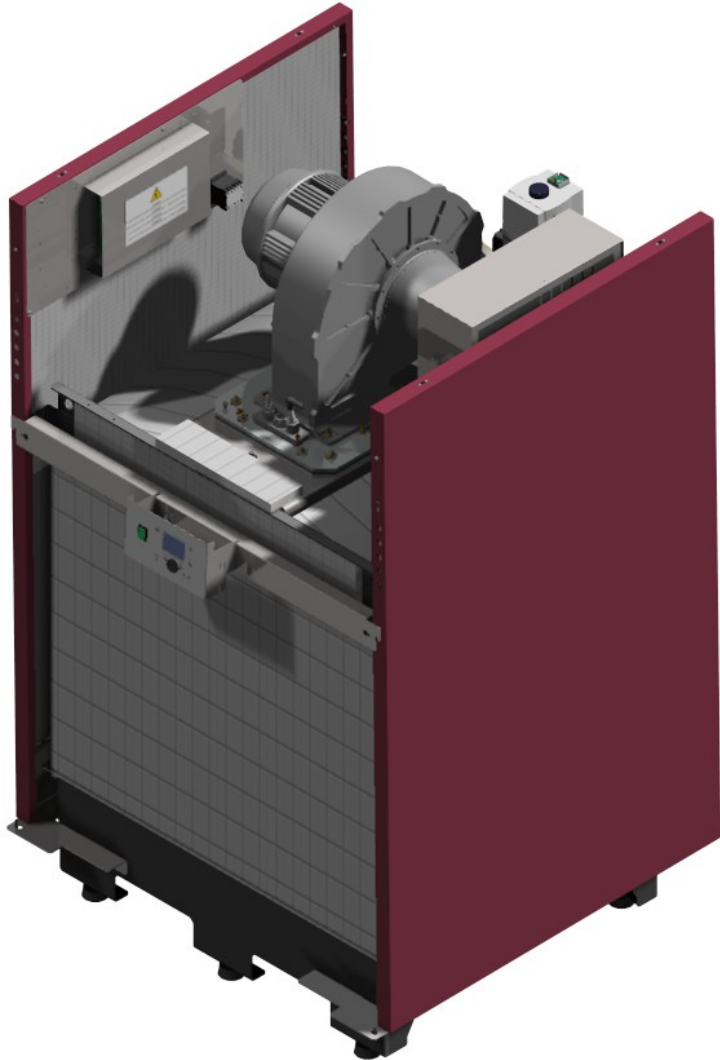
Activate Heating Circuits

USER LEVEL	SETTING	Line nr.	FUNCTION	VALUE
Engineer	Configuration	5710	Heating circuit 1	ON
Engineer	Configuration	5715	Heating circuit 2	ON
Engineer	Configuration	5721	Heating circuit 2	ON
Engineer	Configuration	6020	Function extension module 1	Heating circuit 1
Engineer	Configuration	6021	Function extension module 2	Heating circuit 2
Engineer	Configuration	6022	Function extension module 3	Heating circuit 2
Engineer	Configuration	5977	Function input H5	Optg mode changeover HCS
Engineer	Configuration	5978	Contact type H5	NC



Configuration

Line Nr.	Function	Adjustment
5892	Relay output QX3	DHW ctrl elem Q3



Технічне обслуговування повинно проводитися з передньої і задньої сторони котла.



ПЕРЕВІР:

- Загальний вимикач котла знаходиться в положенні OFF (вимкнено).
- Газохід до котла закритий



- Очищення пальника стисненим повітрям.
- Очищення топки металевією щіткою та пирососом.
- Чистка газових фільтрів.
- Очищення електродів і перевірка кераміки.
- Регулює відстань між електродами на 3 мм.
- Регулювання горіння.



- ЦЯ ПРЕЗЕНТАЦІЯ Є СТИСЛИМ ВИКЛАДОМ
- ДЛЯ БІЛЬШ ДЕТАЛЬНОЇ ІНФОРМАЦІЇ, БУДЬ ЛАСКА, ЗВЕРНІТЬСЯ ДО ОСНОВНОГО ДОКУМЕНТУ